



Stainless Steel Magnetic Drive Pump



金屬無軸封磁力泵浦

Stainless Steel Magnetic Drive Pump



品牌故事

保護環境及使用者安全一直以來都是弓海企業無軸封磁力泵浦產品開發的最主要重點，泵浦結構以無軸封磁力驅動形式設計，主要是為了解決傳統機械式軸封VOCs洩漏的問題。

PTCXPUMP為台灣專業的無軸封磁力泵浦製造商，憑藉著自身擁有40年以上的化學流體輸送解決方案的經驗上，於2014年完成研發即開始量產，產品材質提供不鏽鋼SUS316L為標準材質，耐腐蝕能力比一般不鏽鋼304或316更為出色。

PTCXPUMP泵浦強調無軸封無洩漏疑慮，產品以高規格的生產工序和材料的選用及產品出廠前都會經過一套檢驗流程，確保產品的品質及提升客戶的信賴度。產品廣泛的運用於石油化工、化學、能源、半導體、光電、環保等產業。

我們的使命：無軸封無洩漏，提供安全及無污染的工作環境。

無軸封無洩漏疑慮 化學流體輸送最佳解決方案

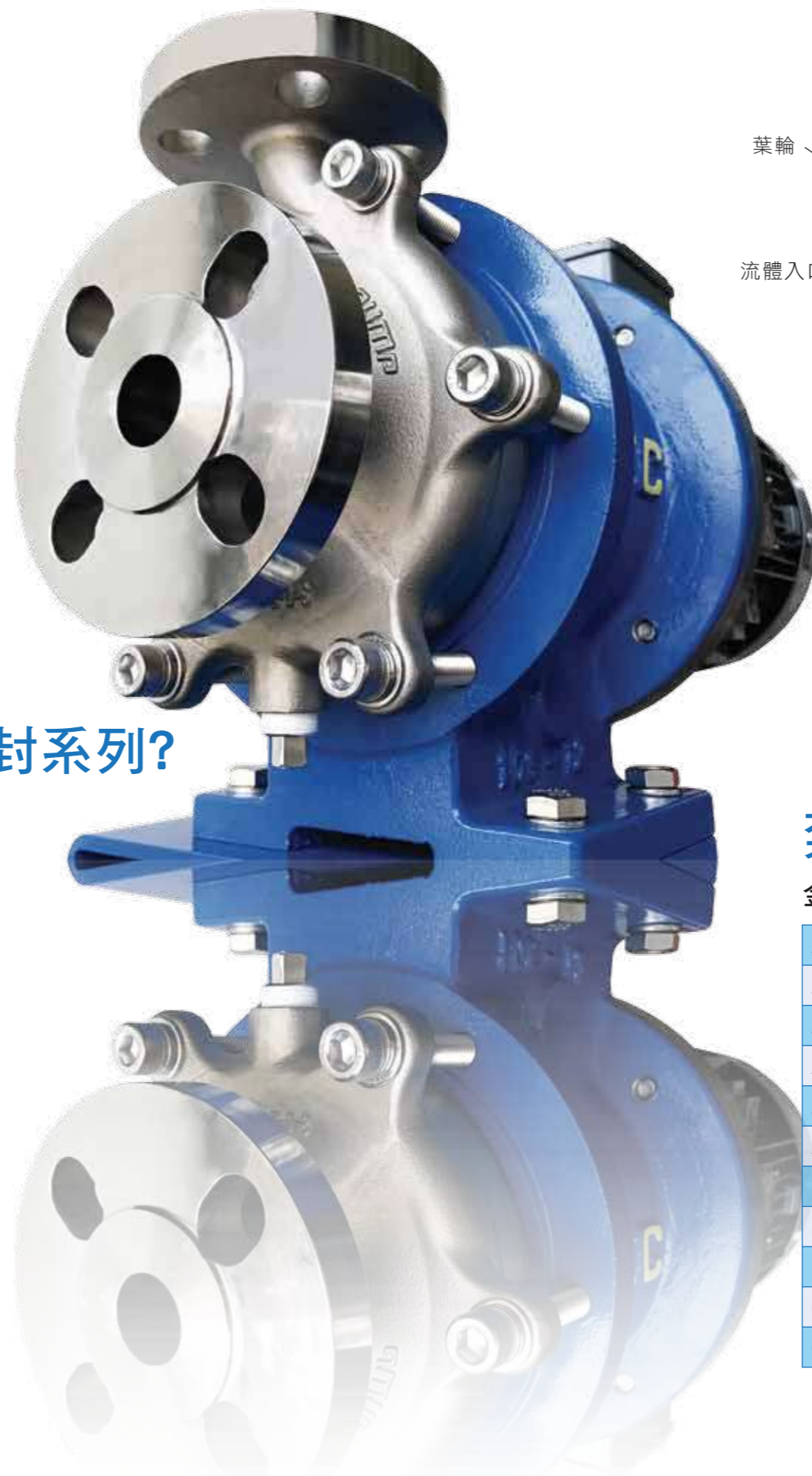
PTCXPUMP金屬材質無軸封磁力泵浦標準材質提供不鏽鋼SUS316L，針對化學流體的耐腐蝕性上更為出色，無軸封結構，產品強調無洩漏疑慮，廣泛運用於輸送具有腐蝕性、有毒性、易燃或有爆炸可能性的化學藥液。

產品以高規格的生產工序及嚴格的材料選用，產品在出廠前都會經過一套符合ISO 9001的標準檢驗流程，以確保產品出貨的品質及提升客戶的信賴度。零部件多採用一件式設計，能有效的抵抗高腐蝕性的化學流體及更高的抗壓效果。

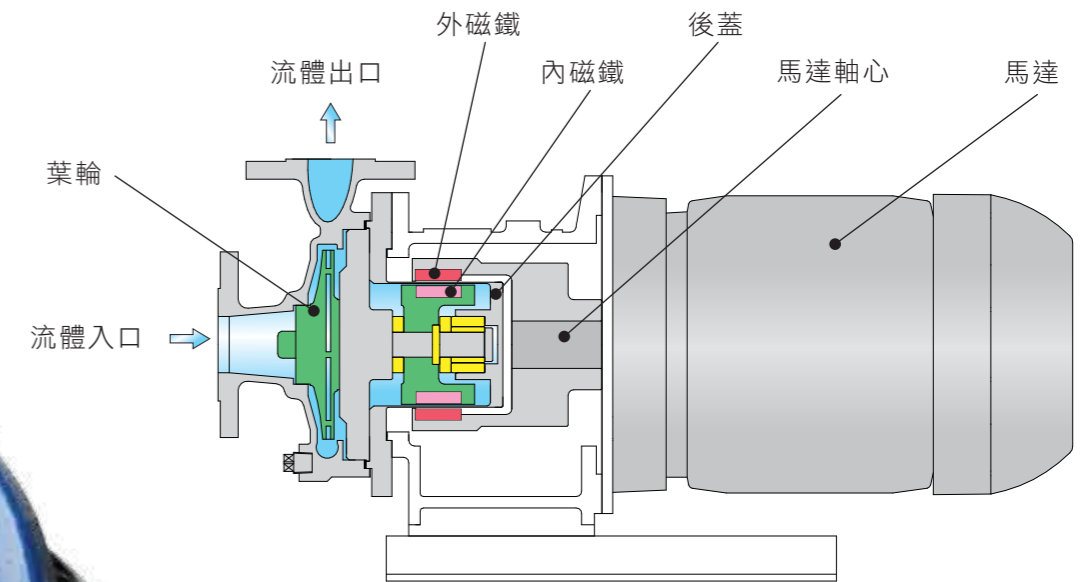


台灣精品 2021
TAIWAN EXCELLENCE
Everyday Excellence

PTCXPUMP金屬材質無軸封磁力泵浦於2021年榮獲台灣精品獎之殊榮，依據研發、設計、品質、行銷及臺灣製造等五大面向進行評選，產品開發主軸為保護環境、使用者安全及提供化學流體輸送的最佳解決方案。提供最具有創新價值的產品。



何謂無軸封磁力泵浦及作動原理？



無軸封磁力泵浦 (sealless magnetic drive pump) 作動原理是由馬達驅動外磁鐵與接於葉輪上內磁鐵間的扭力傳遞，當馬達帶動驅動外磁鐵旋轉時，與葉輪上的被動內磁鐵結合而產生耦合轉矩，提供動力來驅動葉輪旋轉來進行化學流體的輸送。因間接式驅動，後蓋(隔離罩)完全將化學流體密封於流體腔室內，達到泵浦完全性的密封，實現不會洩漏的特點。

為何要選擇PTCXPUMP無軸封系列？



無軸封結構，無洩漏問題

無洩漏問題及流體腔室完全密封的設計結構，使無軸封磁力驅動泵浦為處理具有危險性或揮發化學品的最佳選擇。



簡易安裝、快速維護

簡易的內部構造，安裝及拆卸皆無需特殊工具，無複雜的機械軸封，免於保養及花費長時間的更換或設備維護。



降低成本、提高效率

無備品耗材需求及較少的監控設備與維護時間，可延長泵浦運轉週期，提升整體的使用效率及節省大量的成本。



保護環境、使用安全

可有效的避免高危險性的化學流體洩漏或揮發，造成環境的破壞，操作者的受傷或因洩漏而損失昂貴的化學藥液。

泵浦應用流體？

金屬材質以輸送一般有機溶劑類化學流體為主

Acetaldehyde	Cyclohexane	Methanol
Acetic acid	Ethanol	Methyl ethyl ketone
Acetone	Ethyl alcohol	Nickel sulphate
Aluminium sulphate	Ethylene glycol	Nitric acid
Ammonia water	Formalin	Phenol
Ammonium oxalate	Freon	Pure water
Benzene	Gasoline	Styrene
Butadiene	Hot oil, Hot water	Acetaldehyde
Butyl alcohol	Isopropyl alcohol	Sulfuric acid
Caustic soda	Kerosene	Toluene
Chloroform	Maleic acid	Xylene

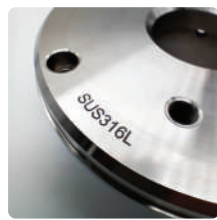
此為一般常見應用流體，但會因溫度、濃度等條件而產生不同的化學特性，如無法確定是否可以使用，可再來電與我們諮詢。

模組化設計 零件共用性佳



前蓋

精密鑄造方式成行，法蘭規格為ANSI/JIS/DIN共用法蘭設計，強度選用規格中最厚尺寸，整體經由歐盟認證的結構執行熱處理。



本體材質

接液部件標準材質提供SUS316L，在耐腐蝕性上更為出色，另外也提供Alloy20或Has-C276的特殊合金供選擇。



後蓋背板

特殊流道及簡易拆卸設計，使維修時更為便利。



墊片

提供PTFE材質為標準材質，材質適應性符合目前大多數使用的化學流體。



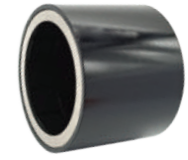
軸心

精密鍛造工法，高精準平衡度以減少運轉時產生的震動。軸心擴孔加大設計，有助於內循環流道更為通透，達到快速散熱及延長整體的使用壽命。



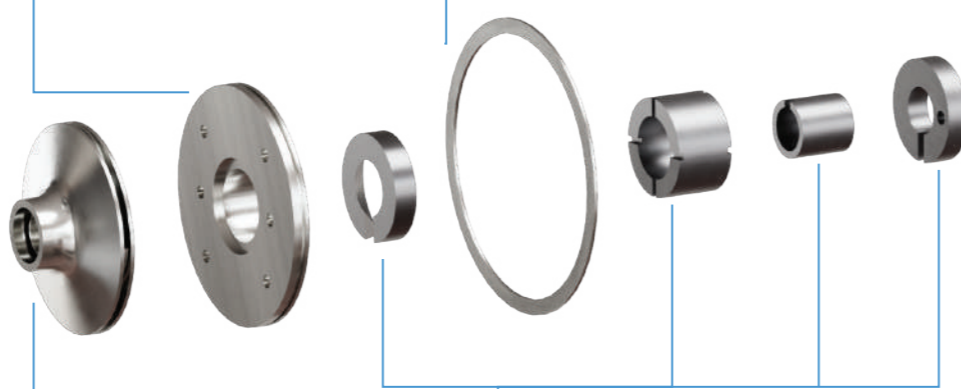
後蓋反渦旋設計

反渦旋設計(Anti-Vortex)為後蓋標準配置，可防止細微雜質因流體慣性運動而殘留於後蓋位置，造成金屬表面刮傷而洩漏。



外磁聯軸器

表面經由特殊塗裝保護，避免外來環境影響造成腐蝕。



軸承/推力環/軸套

部件均採用SiC(碳化矽)材質，比一碳素材質更耐磨耗及抵抗多種化學腐蝕性流體。



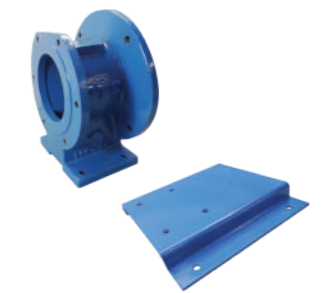
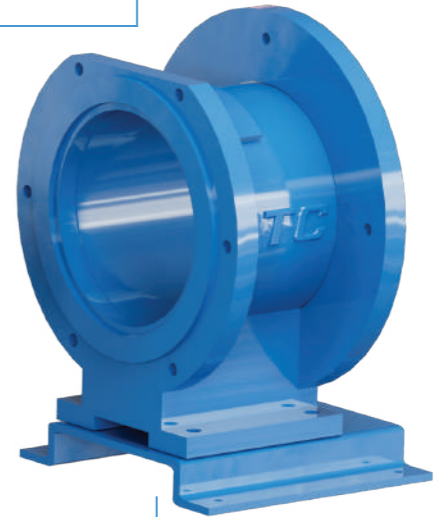
內磁聯軸器

採用高性能的永久磁鐵，正常使用下不會有磁力損失問題，使用溫度範圍，低溫可達零下攝氏負80度，高溫可以使用到攝氏280度。



後蓋

採用一件式設計，無任何焊接點，強化整體耐壓能力及有效抵抗化學流體的腐蝕。後蓋標準材質一律提供SUS316L，聯軸式大流量型號，後蓋材質可選用哈氏合金同等材質以降低磁損，提高運轉效率。



底座與托架

底座與托架為分離式設計，可依照現場安裝高度做客製化調整。尺寸採用標準IEC馬達框號設計，可依據客戶需求搭配當地標準馬達。組裝時無需特殊工具及校正對心。

PM Series

小流量，設備機台使用

PM系列為不鏽鋼磁力驅動泵浦裡最小的型號，產品設計廣泛用於設備機台或是小型實驗室，操作溫度範圍零下80度至高溫280度。內部零件簡化設計，提高整體運轉效率，搭配SiC(碳化矽)部件，提高泵浦的耐用性，延長使用壽命。

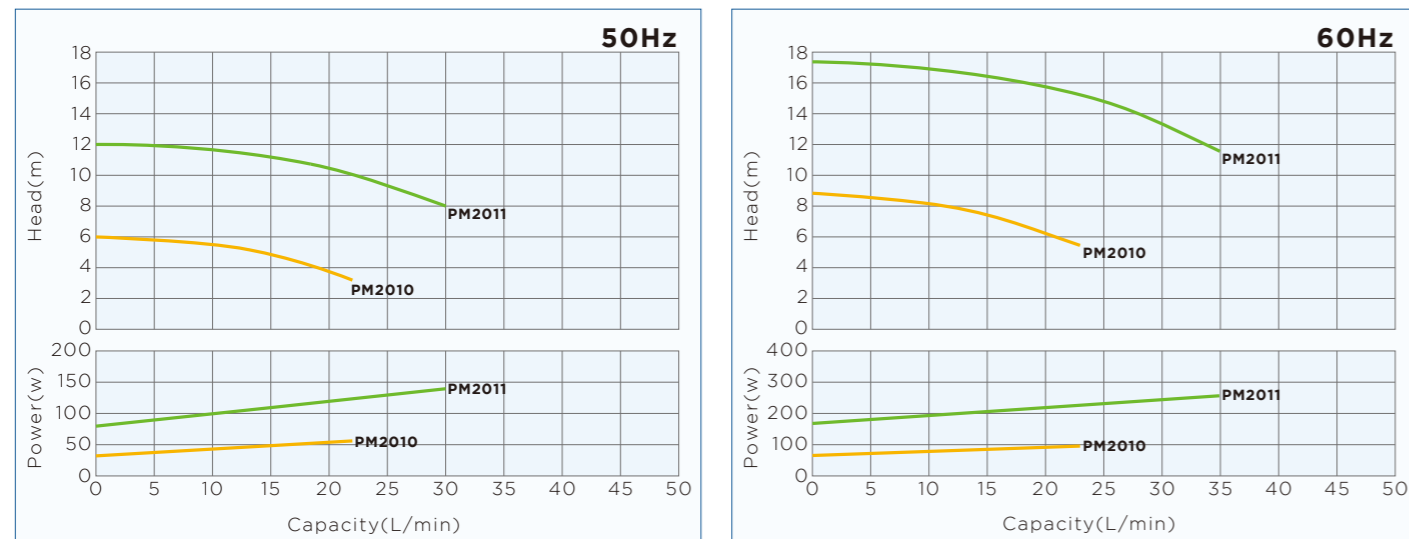


規格表

PM		
運轉頻率	50Hz	60Hz
最大流量	81L/m	81L/m
最高揚程	22m	30m
入口&出口尺寸	15x13 - 25x20	
操作溫度範圍	-80°C - 280°C	
比重S.G.	<2	
黏度	<100mPa.s(cp)	
設計壓力	0.6MPaG (*PM201:1.0MPaG*)	
法蘭規格	R Thread type	
電機使用功率	90W - 550W	
主要材質	SUS316L(標準) / Alloy20(選配) / Has-C equivalent(選配)	

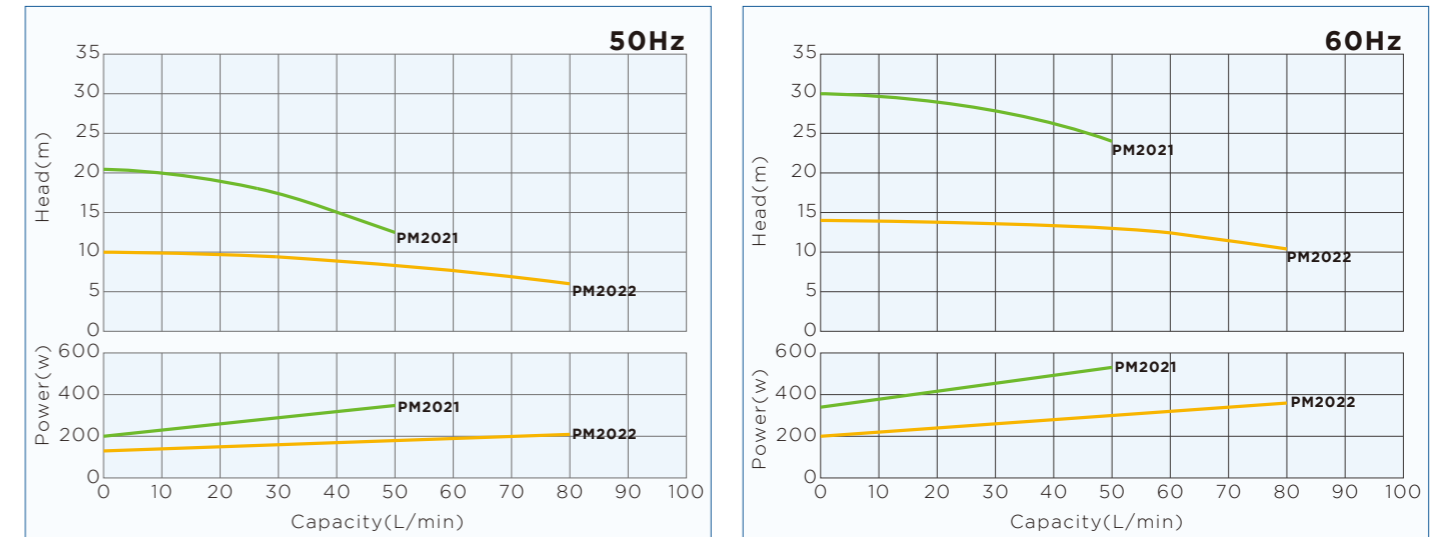
性能曲線圖

PM2010 / 2011



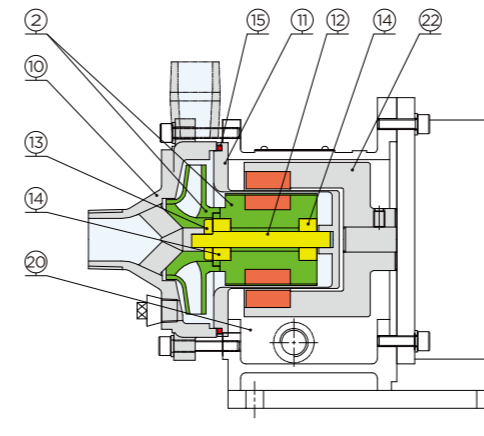
*性能曲線僅供參考及初步選型用

PM2021 / 2022



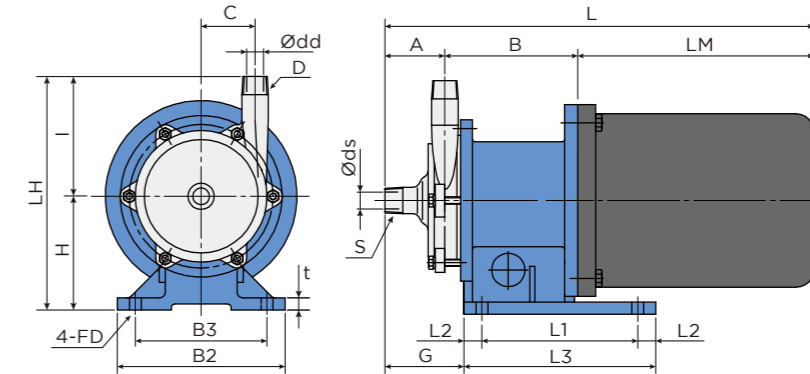
*性能曲線僅供參考及初步選型用

材質構造圖



編號	部件名稱	材質
②	葉輪組 (包含內磁聯軸器)	SUS316L+Rare earth
⑩	前蓋組	SUS316L
⑪	後蓋	SUS316L
⑫	主軸	SiC
⑬	推力環	SiC
⑭	軸承	SiC
⑮	O型環	PTFE
⑳	托架	FC25
㉒	外磁聯軸器	SS400+Rare earth

外型尺寸圖



單位:mm

型號	電機		口徑				泵浦尺寸															
	框號	功率 (W)	入口		出口		A	B	C	H	I	LH	LM	L	G	L1	L2	L3	B2	B3	t	FD
			ds	S	dd	D																
PM2010	---	90/120	15	R1/2	13	R1/2	45	118	37	62	70	132	(141)		60	70	15	100	110	90	8	Ø10
PM2011	63M	200	15	R1/2	15	R1/2	45	104	45	95	100	195	(207)	*註1.	61	130	15	160	140	110	10	Ø10
	71M	400														(225)						
PM2021	71M/71S	400/550	20	R3/4	20	R3/4	50	111	50	95	120	215	(225)		69	130	15	160	140	110	10	Ø10
PM2022	71M/71S	400/550	25	R1	20	R3/4	60	113	45	95	100	195	(225)		78	130	15	160	140	110	10	Ø10

*註1.總長度(L)會因電機品牌和型式而有所不同

PS Series

中型流量輸送應用

PS系列為中型流量，適用於一般製程上的化學流體輸送，無軸封設計及幾乎免維護的耐用度，成為金屬無軸封磁力泵浦裡用途最廣泛的系列。內部零件簡化設計及零件共用性佳，可大量減少此系列的備品採購及庫存。搭配SiC(碳化矽)部件，提升整體泵浦的運轉穩定性。

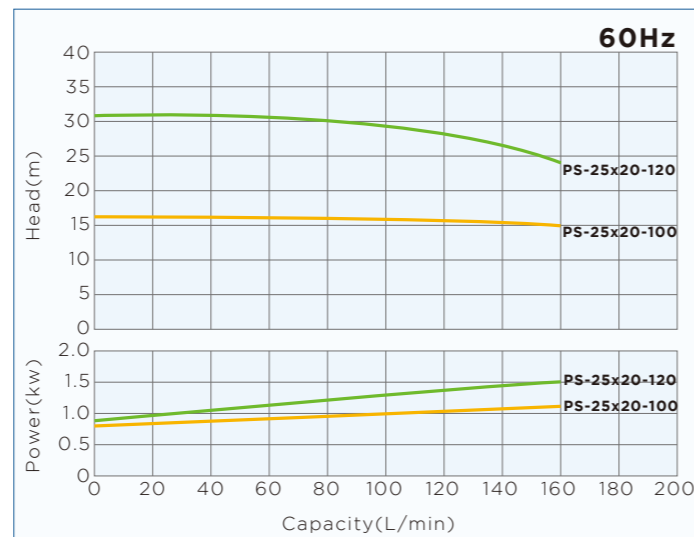
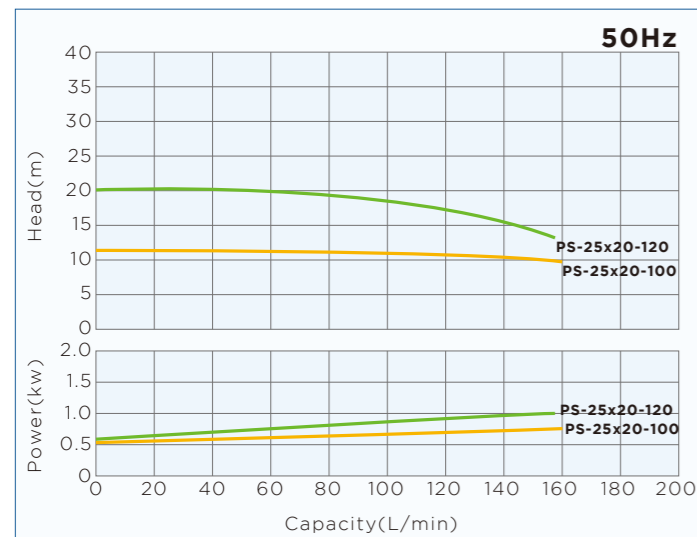


規格表

PS		
運轉頻率	50Hz	60Hz
最大流量	850L/m	850L/m
最高揚程	55.7m	68m
入口&出口尺寸	25x20 ~ 80x40	
操作溫度範圍	-80°C ~ 280°C	
比重S.G.	<2	
黏度	<300mPa.s(cp)	
設計壓力	1.0MPaG	
法蘭規格	共用法蘭 ANSI Class 150 / JIS 10K / DIN PN16	
電機使用功率	0.75KW ~ 7.5KW	
主要材質	SUS316L(標準) / Alloy20(選配) / Has-C equivalent(選配)	

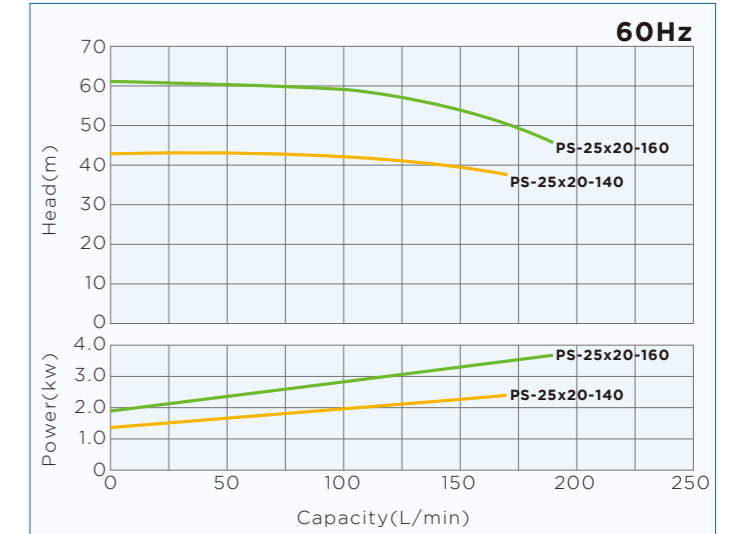
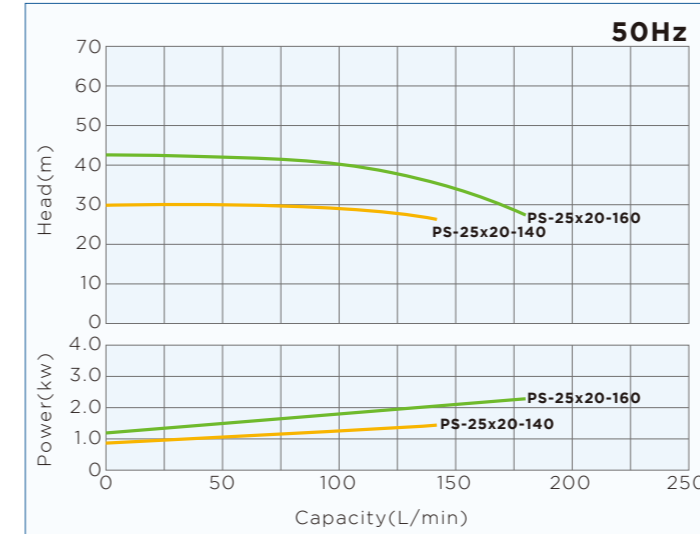
性能曲線圖

PS-25x20-100 / 25x20-120

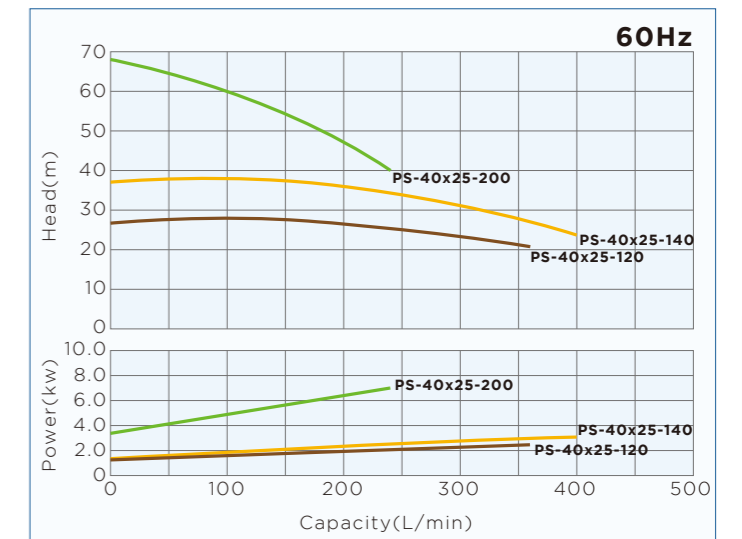
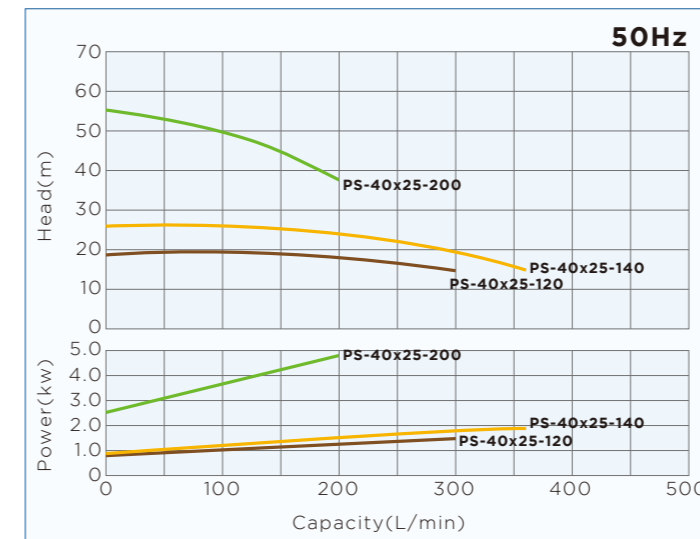


*性能曲線僅供參考及初步選型用

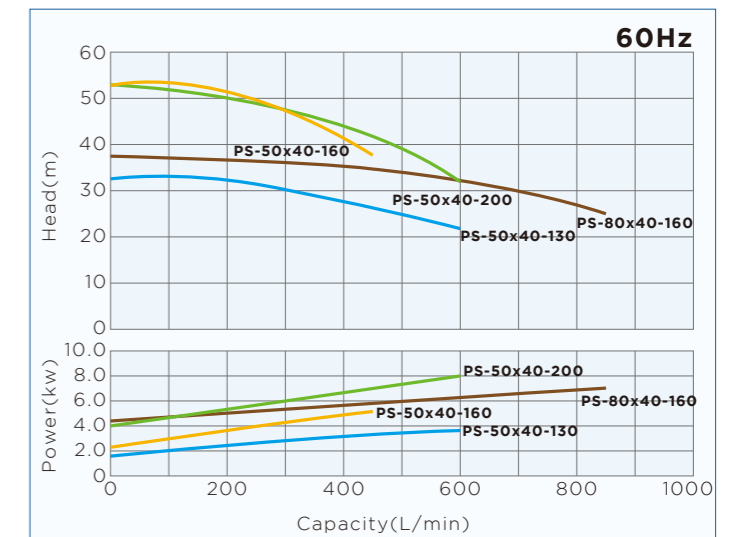
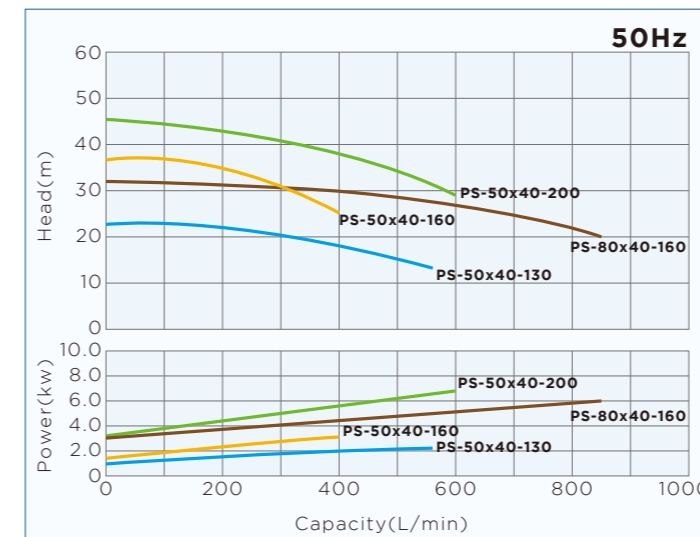
PS-25x20-140 / 25x20-160



PS-40x25-120 / 40x25-140 / 40x25-200



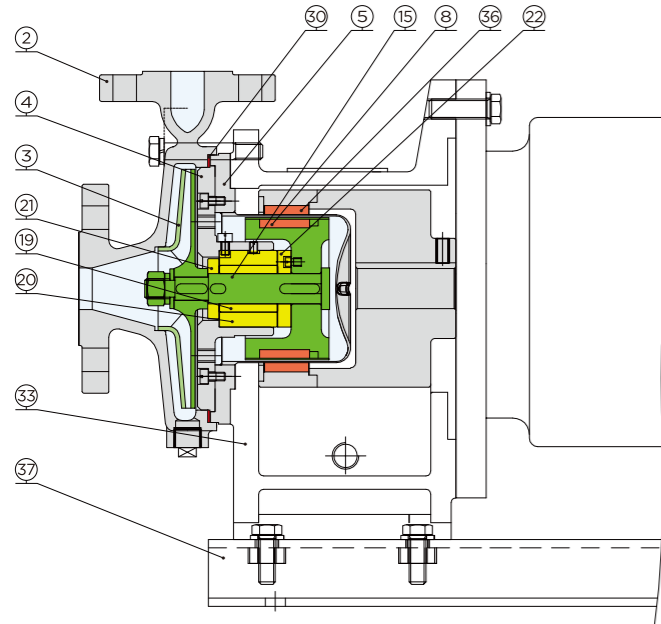
PS-50x40-130 / 50x40-160 / 50x40-200 / 80x40-160



*性能曲線僅供參考及初步選型用

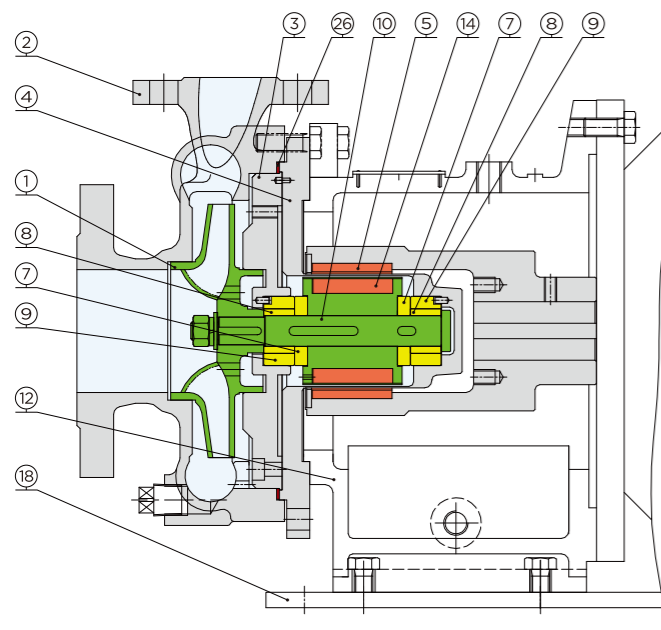
材質構造圖

PS-25x20-100 / 25x20-120 / 25x20-140 / 25x20-160 / 40x25-120 / 40x25-140 / 50x40-130 / 50x40-160



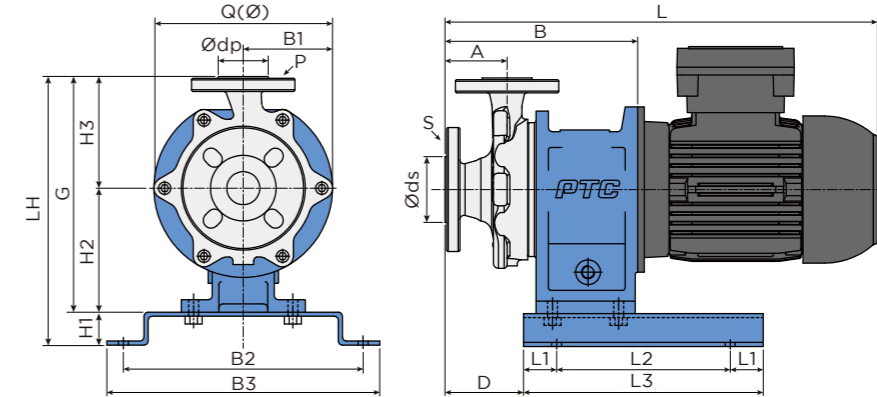
編號	部件名稱	材質
②	前蓋	SUS316L
③	葉輪	SUS316L
④	後蓋背板	SUS316L
⑤	後蓋	SUS316L
⑧	內磁聯軸器	SUS316L+Rare earth
⑮	主軸	SUS316L
⑲	軸套	SiC
⑳	軸承	SiC
㉑	推力環(A)	SiC
㉒	推力環(B)	SiC
㉓	墊圈	PTFE
㉔	托架	FC25
㉕	外磁聯軸器	SS400+Rare earth
㉖	底座	SS400

PS-40x25-200 / 50x40-200 / 80x40-160



編號	部件名稱	材質
①	葉輪	SUS316L
②	前蓋	SUS316L
③	後蓋背板	SUS316L
④	後蓋	SUS316L
⑤	外磁聯軸器	SS400+Rare earth
⑦	推力環	SiC
⑧	軸套	SiC
⑨	軸承	SiC
⑩	主軸	SUS316L
⑫	托架	FC25
⑭	內磁聯軸器	SUS316L+Rare earth
⑱	底座	SS400
㉑	墊圈	PTFE

外型尺寸圖

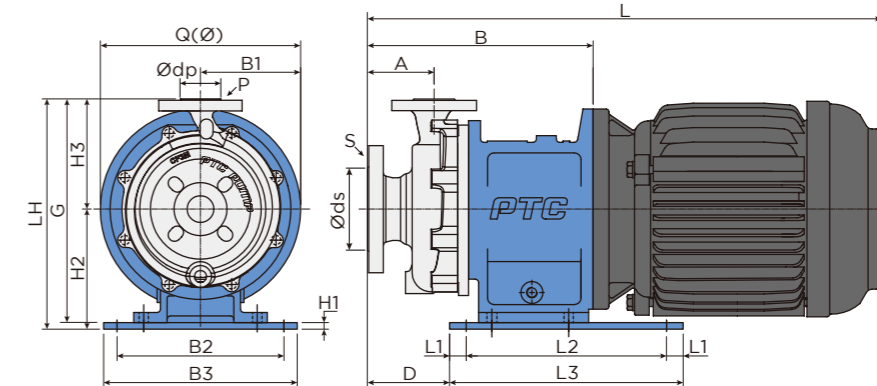


單位:mm

型號	電機		口徑				泵浦尺寸																	
	框號	功率 (KW)	入口		出口		LH	G	H1	H2	H3	B1	B2	B3	Q (Ø)	A	B	L	D	L1	L2	L3		
			ds	S	dp	P																		
PS-25x20-100	80L	0.75	25	150	20	150	290	250	40	130	120	100	290	330	200	75	229	91	40	210	290			
	90L	1.5/2.2																						
PS-25x20-120	80L	0.75	25	150	20	150	290	250	40	130	120	100	290	330	200	60	214.5	76.5	40	210	290			
	90L	1.5/2.2																						
PS-25x20-140	90L	1.5/2.2	25	150	20	150	320	280	40	150	130	108/125	290	330	216/250	65	215.5/225.5	77.5	40	210	290			
	112L	3.7																						
PS-25x20-160	90L	1.5/2.2	25	150	20	150	330	290	40	150	140	127.5	290	330	255	65	216.5/226.5	78.5	40	210	290			
	112L	3.7																						
PS-40x25-120	90L	1.5/2.2	40	150	25	150	325	285	40	150	135	108/125	290	330	216/250	75	233/243	95	40	210	290			
	112L	3.7																						
PS-40x25-140	90L	1.5/2.2	40	150	25	150	330	290	40	150	140	108/125	290	330	216/250	75	231/241	93	40	210	290			
	112L	3.7																						
PS-50x40-130	90L	1.5/2.2	50	150	40	150	330	290	40	150	140	108/125	290	330	216/250	80	236.5/246.5	98.5	40	210	290			
	112L	3.7																						
PS-50x40-160	90L	1.5/2.2	50	150	40	150	345	305	40	150	155	127.5	290	330	255	65	227/237	79	40	210	290			
	112L	3.7																						

總長度(L)會因電機品牌和型式而有所不同

PS-40x25-200 / 50x40-200 / 80x40-160



單位:mm

型號	電機		口徑				泵浦尺寸																	
	框號	功率 (KW)	入口		出口		LH	G	H1	H2	H3	B1	B2	B3	Q (Ø)	A	B	L	D	L1	L2	L3		
			ds	S	dp	P																		
PS-40x25-200	132L	5.5/7.5	40	150	25	150	345	335	10	180	165	150	250	290	300	100	338		123	25	300	350		
PS-50x40-200	132L	5.5/7.5	50	150	40	150	345	335	10	180	165	150	250	290	300	100	338	*註1.	123	25	300	350		
PS-80x40-160	132L	5.5/7.5	80	150	40	150	345	335	10	180	165	150	250	290	300	100	338		123	25	300	350		

*註1. 總長度(L)會因電機品牌和型式而有所不同

PL Series

大型流量輸送用

PL系列為金屬無軸封磁力泵浦大流量系列，馬達功率高達18.5KW(25HP)，可應用在更大流量及更高揚程的製程上，提供免維護，成本效益高及更為經濟的使用，無軸封設計可保護操作人員及環境安全，使其成為處理危險和有毒的化學液體的最佳選擇。

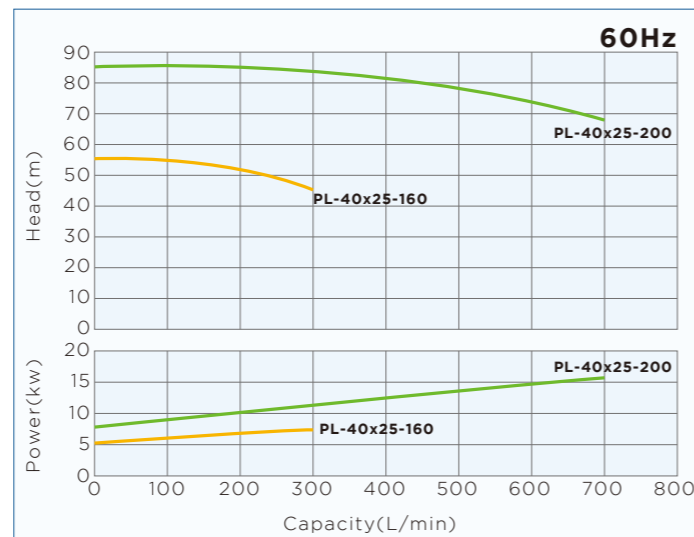
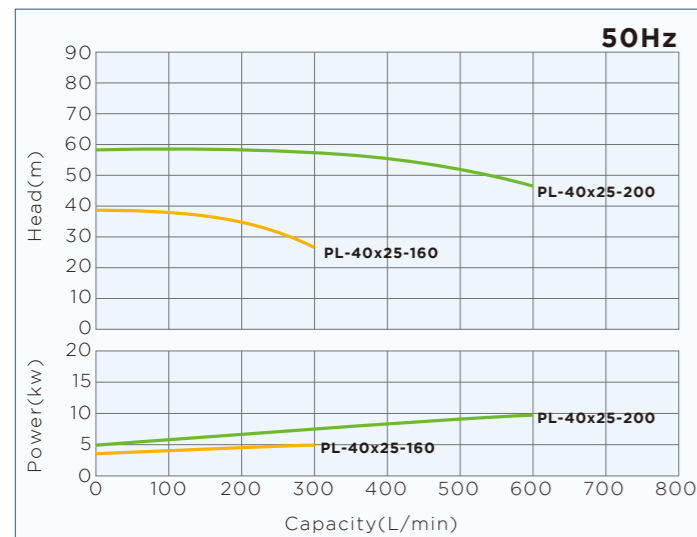


規格表

PL		
運轉頻率	50Hz	60Hz
最大流量	1904L/m	2001L/m
最高揚程	91.3m	132m
入口&出口尺寸	40x25 - 100x80	
操作溫度範圍	-80°C - 280°C	
比重S.G.	<2	
黏度	<300mPa.s(cp)	
設計壓力	1.2MPaG(*PL-50x25-250LF:1.6MPaG)	
法蘭規格	共用法蘭 ANSI Class 150 / JIS 10K / DIN PN16	
電機使用功率	5.5KW - 18.5KW	
主要材質	SUS316L(標準) / Alloy20(選配) / Has-C equivalent(選配)	

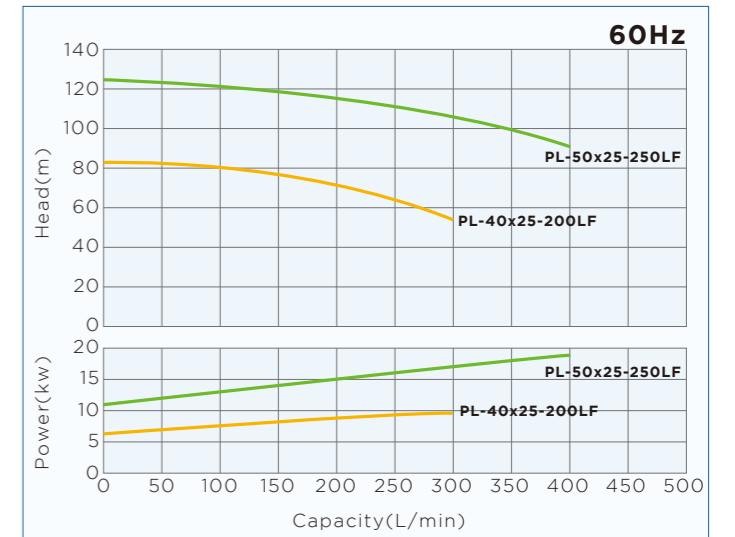
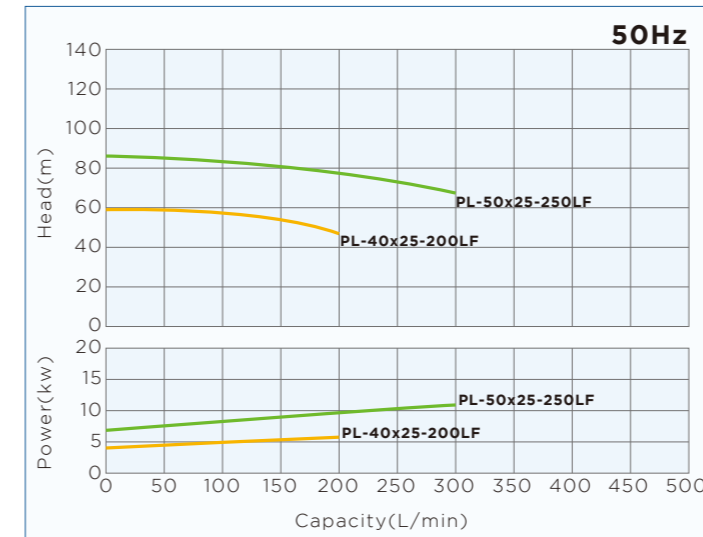
性能曲線圖

PL-40x25-160 / 40x25-200

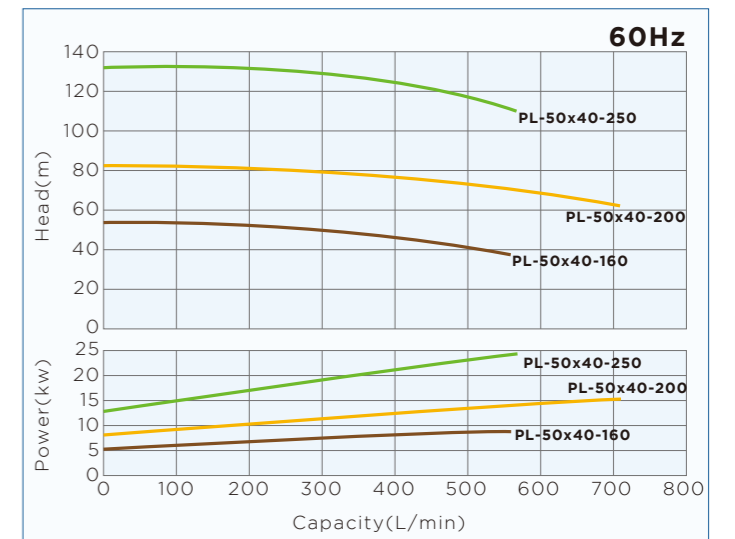
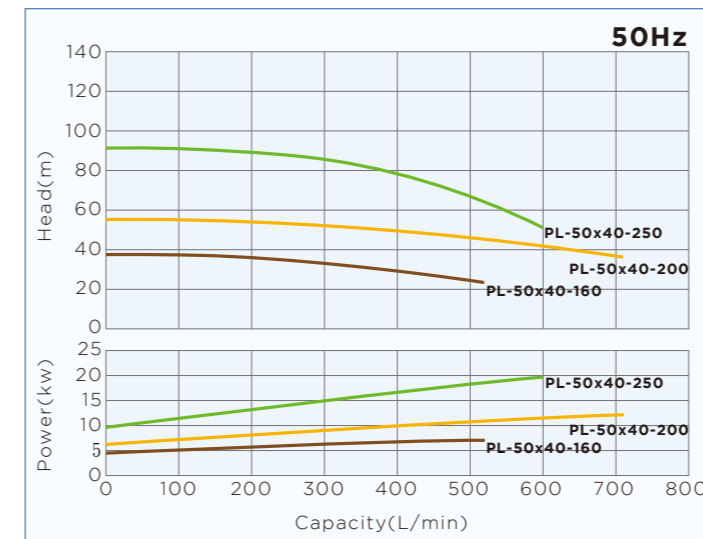


*性能曲線僅供參考及初步選型用

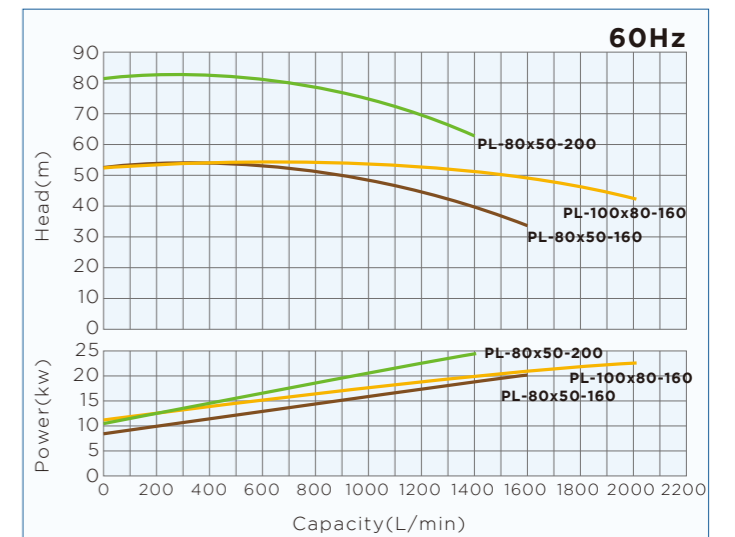
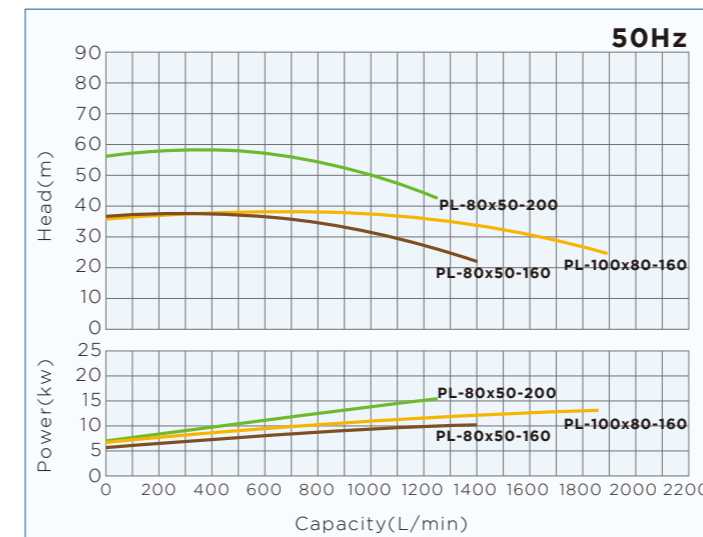
PL-40x25-200LF / 50x25-250LF



PL-50x40-160 / 50x40-200 / 50x40-250

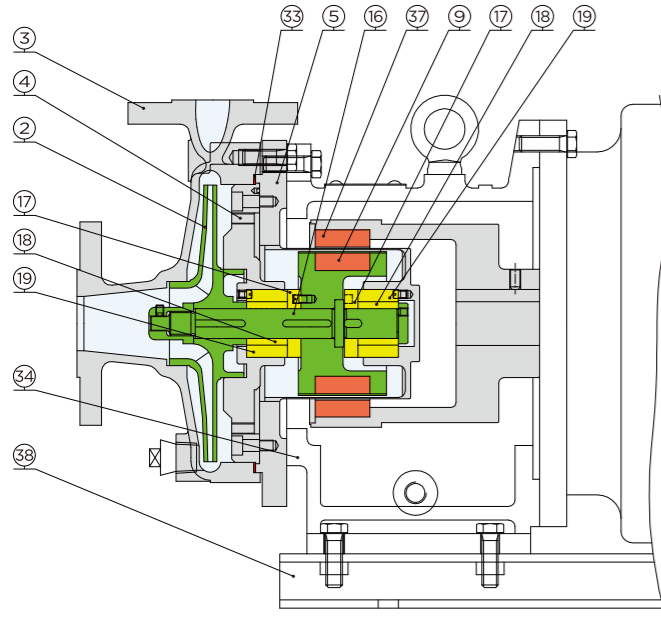


PL-80x50-160 / 80x50-200 / 100x80-160



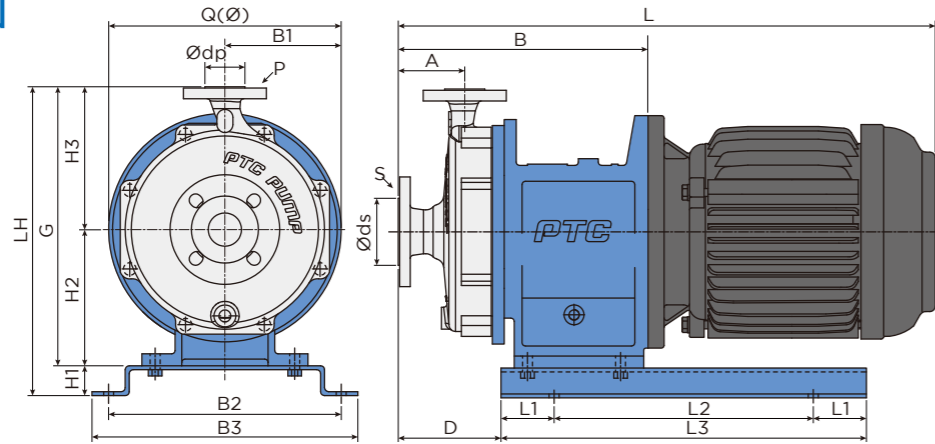
*性能曲線僅供參考及初步選型用

材質構造圖



編號	部件名稱	材質
②	葉輪	SUS316L
③	前蓋	SUS316L
④	後蓋背板	SUS316L
⑤	後蓋	SUS316L
⑨	內磁聯軸器	SUS316L+Rare earth
⑯	主軸	SUS316L
⑰	推力環	SiC
⑱	軸套	SiC
⑲	軸承	SiC
⑳	墊圈	PTFE
㉔	托架	SS400
㉟	外磁聯軸器	SS400+Rare earth
㉠	底座	FC25

外型尺寸圖



單位:mm

型號	電機		口徑				泵浦尺寸														
	框號	功率 (KW)	入口 ds	S	出口 dp	P	LH	G	H1	H2	H3	B1	B2	B3	Q (Ø)	A	B	L	D	L1	L2
PL-40x25-160	132L	5.5/7.5	40	25	25	25	375	335	40	170	165	150	350	400	300	100	341	149.5	80	240	400
	160L	11/15/18.5					415	370	45	205	175	350	400	350	100	371	390			550	
PL-40x25-200	132L	5.5/7.5	40	25	25	25	375	335	40	170	165	150	350	400	300	100	341	149.5	80	240	400
	160L	11/15/18.5					415	370	45	205	175	350	400	350	100	371	390			550	
PL-40x25-200LF	132L	5.5/7.5	40	25	25	25	375	335	40	170	165	150	350	400	300	100	341	149.5	80	240	400
	160L	11/15/18.5					415	370	45	205	175	350	400	350	100	371	390			550	
PL-50x25-250LF	132L	5.5/7.5	50	25	25	25	425	385	40	170	215	169	350	400	338	100	346	154.5	80	240	400
	160L	11/15/18.5					465	420	45	205	175	350	400	350	100	376	390			550	
PL-50x40-160	132L	5.5/7.5	50	40	40	40	375	335	40	170	165	150	350	400	300	100	341	149.5	80	240	400
	160L	11/15/18.5					415	370	45	205	175	350	400	350	100	371	390			550	
PL-50x40-200	132L	5.5/7.5	50	40	40	40	375	335	40	170	165	150	350	400	300	100	341	149.5	80	240	400
	160L	11/15/18.5					415	370	45	205	175	350	400	350	100	371	390			550	
PL-50x40-250	132L	5.5/7.5	50	40	40	40	425	385	40	170	215	169	350	400	338	100	346	154.5	80	240	400
	160L	11/15/18.5					465	420	45	205	175	350	400	350	100	376	390			550	
PL-80x50-160	132L	5.5/7.5	80	50	50	50	410	370	40	170	200	150	350	400	300	100	346	154.5	80	240	400
	160L	11/15/18.5					450	405	45	205	175	350	400	350	100	376	390			550	
PL-80x50-200	132L	5.5/7.5	80	50	50	50	410	370	40	170	200	150	350	400	300	100	346	154.5	80	240	400
	160L	11/15/18.5					450	405	45	205	175	350	400	350	100	376	390			550	
PL-100x80-160	132L	5.5/7.5	100	80	80	80	410	370	40	170	200	163.5	350	400	313.5	100	360	168.5	80	240	400
	160L	11/15/18.5					450	405	45	205	175	350	400	350	100	390	550				

總長度(L) 會因電機牌和型式而有所不同

PW Series

開放式葉輪，高揚程低流量操作

低流量高揚程應用的最佳選擇，結構設計比一般典型的機械軸封式泵浦更為安靜，在最小流量操作時不易溫升，可用於逆向運行無任何問題。



放射狀葉輪

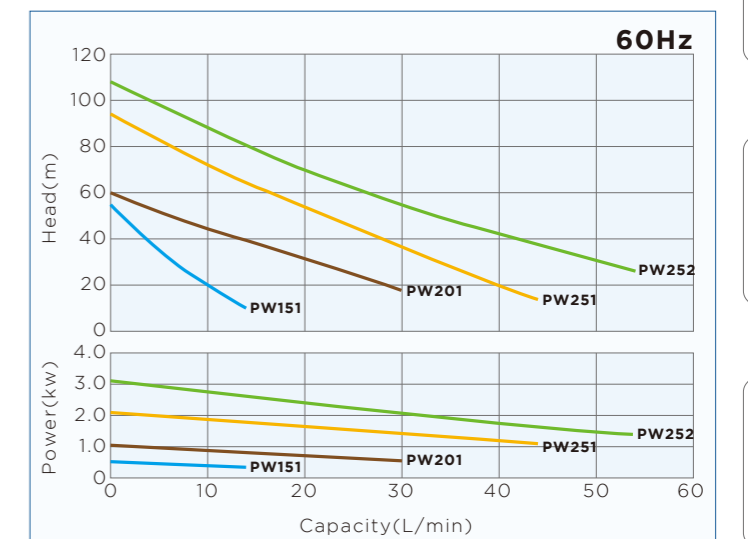
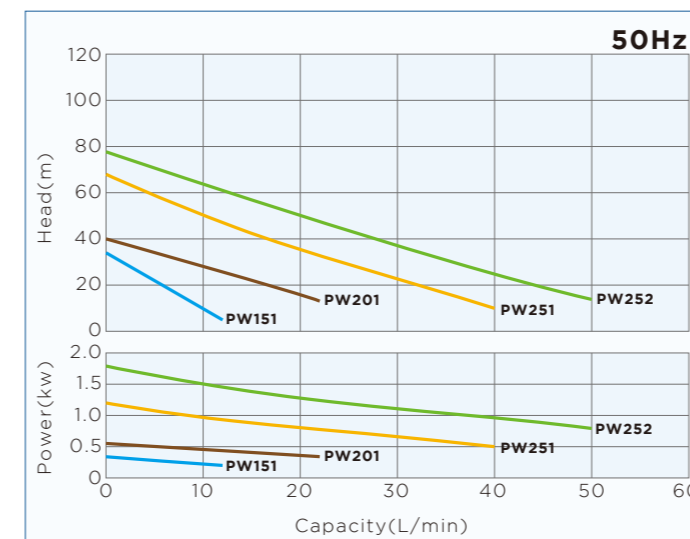


規格表

PW		
運轉頻率	50Hz	60Hz
最大流量	49L/m	53L/m
最高揚程	78m	108m
入口&出口尺寸	15x15 - 25x25	
操作溫度範圍	-80°C - 280°C	
比重S.G.	<2	
黏度	<300mPa.s(cp)	
設計壓力	1.6MPaG	
法蘭規格	共用法蘭 ANSI Class 150 / JIS 10K / DIN PN16	
電機使用功率	0.75KW - 3.7KW	
主要材質	SUS316L(標準) / Alloy20(選配) / Has-C equivalent(選配)	

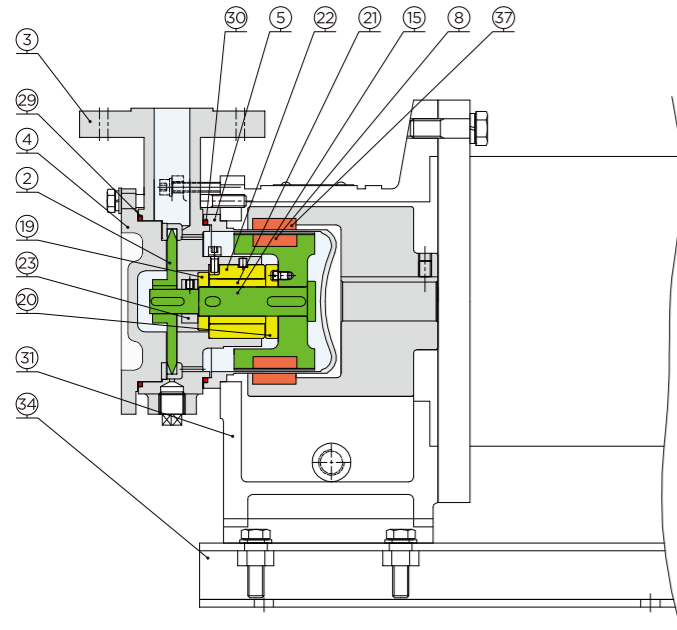
性能曲線圖

PW151 / 201 / 251 / 252



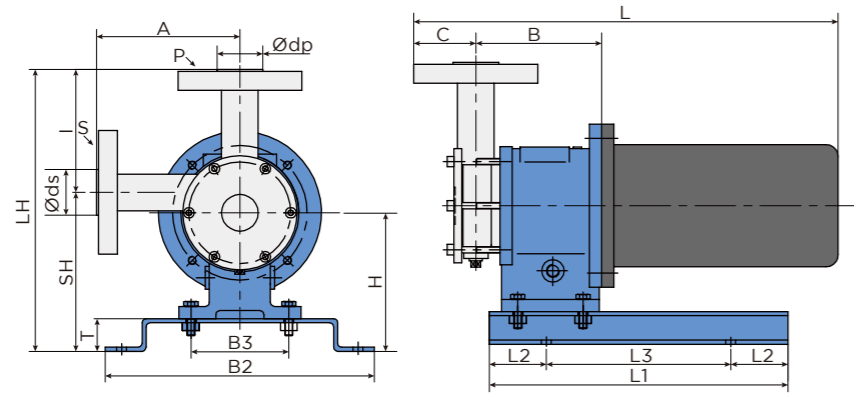
*性能曲線僅供參考及初步選型用

材質構造圖



編號	部件名稱	材質
②	葉輪	SUS316L
③	前蓋	SUS316L
④	泵體	SUS316L
⑤	後蓋	SUS316L
⑧	內磁聯軸器	SUS316L+Rare earth
⑮	主軸	SUS316L
⑲	推力環(A)	SiC
⑳	推力環(B)	SiC
㉑	軸套	SiC
㉒	軸承	SiC
㉓	擋圈	SUS316L
㉔	O型環(1)	PTFE
㉕	O型環(2)	PTFE
㉖	托架	FC25
㉗	底座	SS400
㉘	外磁聯軸器	SS400+Rare earth

外型尺寸圖



型號	電機		口徑				泵浦尺寸													
	框號	功率 (KW)	入口		出口		A	B	C	H	I	SH	LH	L	L1	L2	L3	B2	B3	T
			ds	S	dp	P														
PW151	80M	0.75	15	15	15	120	152	47.5	170	120	195	315	*註1.	290	40	210	330	120	40	
PW201	80M	0.75	20	20	20	120	155	52.5	170	120	195	315		290	40	210	330	120	40	
PW251	90	1.5/2.2	25	ANSI Class 150 / JIS 10K / DIN PN16	ANSI Class 150 / JIS 10K / DIN PN16	120	155	57.5	170	120	195	315	290	40	210	330	120	40		
	100L	3				120	165	57.5	190	120	220	340	290	40	240	330	140	40		
PW252	90	2.2	25	ANSI Class 150 / JIS 10K / DIN PN16	ANSI Class 150 / JIS 10K / DIN PN16	120	155	57.5	170	120	195	315	290	40	210	330	120	40		
	(100L)/112M	(3)/4				120	165	57.5	190	120	220	340	290	40	240	330	140	40		

*註1. 總長度(L)會因電機品牌和型式而有所不同

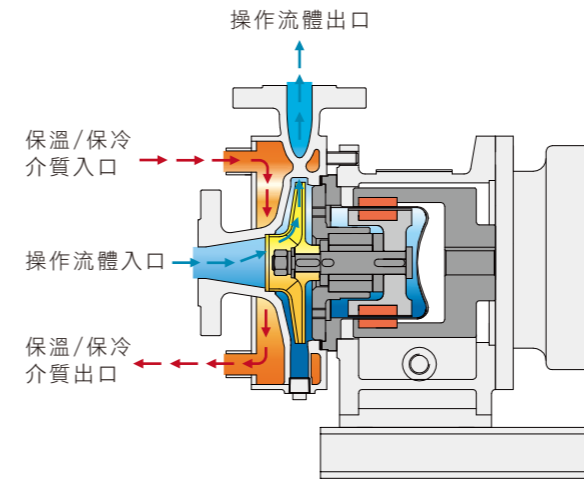
PSJ Series

夾套式，輸送流體需保溫應用

PSJ系列為夾套形式的金屬無軸封磁力泵浦，產品提供出色的保溫能力及高效率的成本效益，一般用於製程流體需要保溫的應用，產品可靠及低維護的特性，達到降低維護成本的支出。



流道示意圖

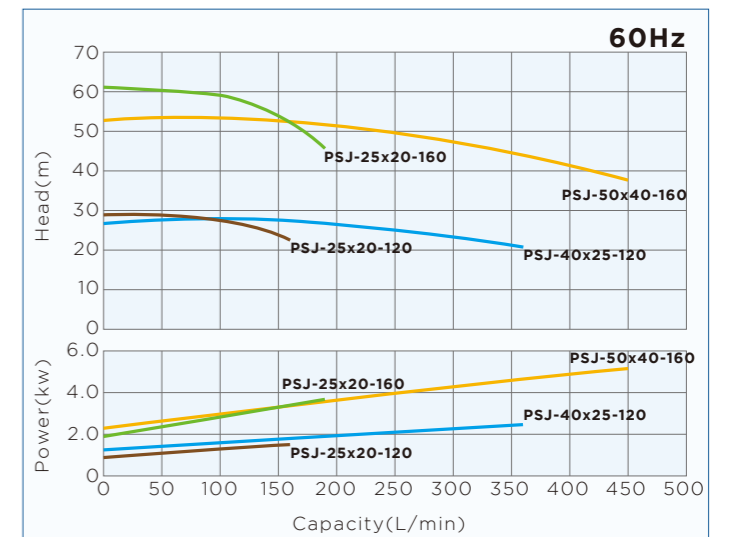
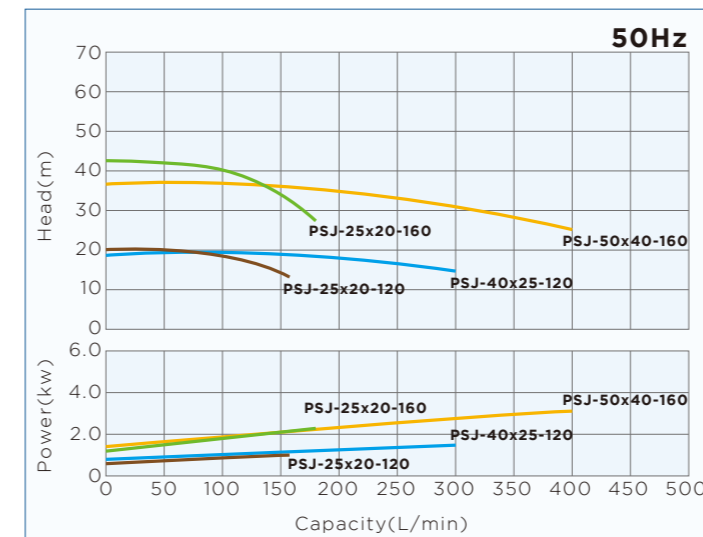


規格表

	PSJ	
運轉頻率	50Hz	60Hz
最大流量	400L/m	450L/m
最高揚程	36.8m	53.1m
入口&出口尺寸	25x20 - 50x40	
操作溫度範圍	-80°C - 280°C	
比重s.g.	<2	
黏度	<300mPa.s(cp)	
設計壓力	1.0MPaG	
法蘭規格	共用法蘭 ANSI Class 150 / JIS 10K / DIN PN16	
電機使用功率	0.75KW - 3.7KW	
主要材質	SUS316L(標準) / Alloy20(選配) / Has-C equivalent(選配)	

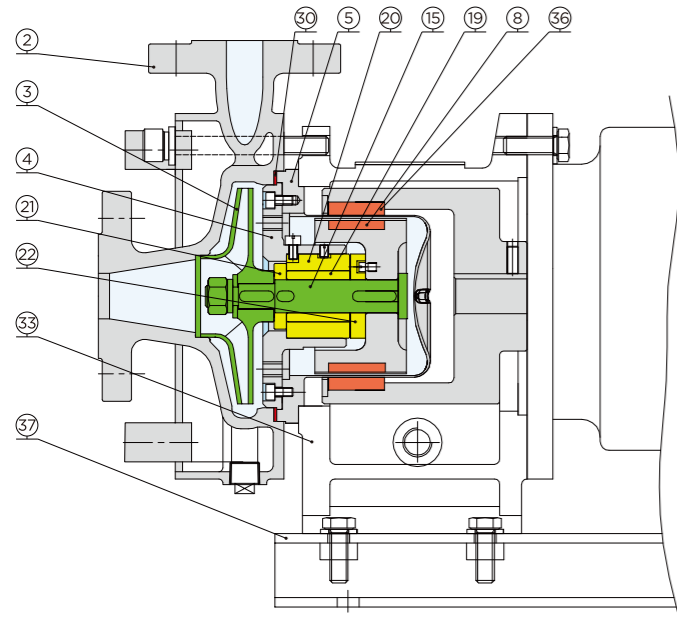
性能曲線圖

PSJ-25x20-120 / 25x20-160 / 40x25-120 / 50x40-160



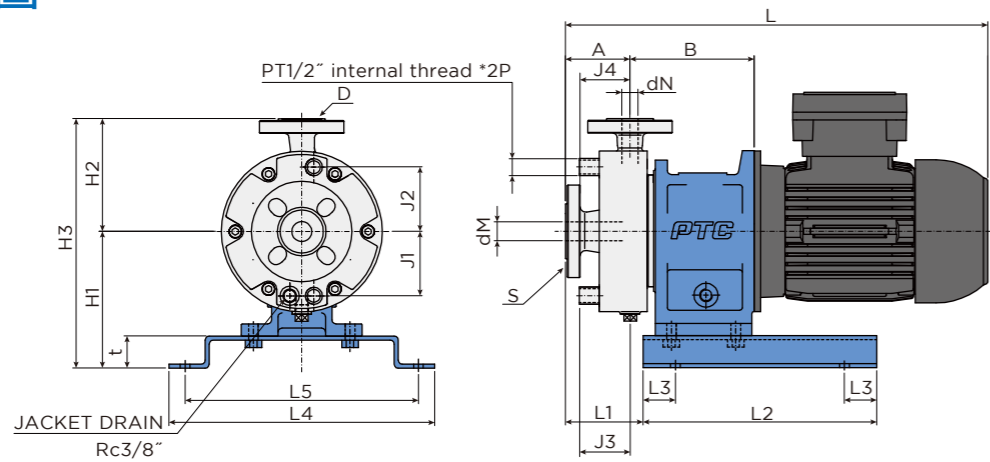
*性能曲線僅供參考及初步選型用

材質構造圖



編號	部件名稱	材質
②	前蓋	SUS316L
③	葉輪	SUS316L
④	後蓋背板	SUS316L
⑤	後蓋	SUS316L
⑧	內磁聯軸器	SUS316L+Rare earth
⑮	主軸	SUS316L
⑲	軸套	SiC
⑳	軸承	SiC
㉑	推力環(A)	SiC
㉒	推力環(B)	SiC
㉔	墊圈	PTFE
㉖	托架	FC25
㉗	外磁聯軸器	SS400+Rare earth
㉘	底座	SS400

外型尺寸圖



單位:mm

型號	電機		口徑		泵浦尺寸															
	框號	功率 (KW)	入口 dM	出口 S	A	B	H1	H2	H3	L	L1	L2	L3	L4	L5	t	J1	J2	J3	J4
PSJ-25x20-120	80	0.75	25	20	80	154	170	140	310	81	290	40	330	140	40	80	80	63	63	63
	90S/90L	1.5/2.2																		
PSJ-40x25-120	90S/90L	1.5/2.2	40	25	95	158	190	150	340	97	290	40	330	140	40	90	90	63	63	63
	100L/112M	3/4																		
PSJ-25x20-160	90S/90L	1.5/2.2	25	20	85	151	190	160	350	83	290	40	330	140	40	100	100	63	63	63
	100L/112M	3/4																		
PSJ-50x40-160	90L	2.2	50	40	85	152	190	170	360	84	290	40	330	140	40	105	105	63	63	63
	100L/112M	3/4																		

*註1. 總長度(L)會因電機品牌和型式而有所不同

PSO Series

流體帶有汙泥或泥漿應用

PSO系列金屬無軸封磁力泵浦為開放式葉輪，專為處理製程流體帶有汙泥或泥漿的輸送，開放式葉輪有著低NPSH特點，無軸封設計無洩漏疑慮，結構簡易拆卸組裝更便利。



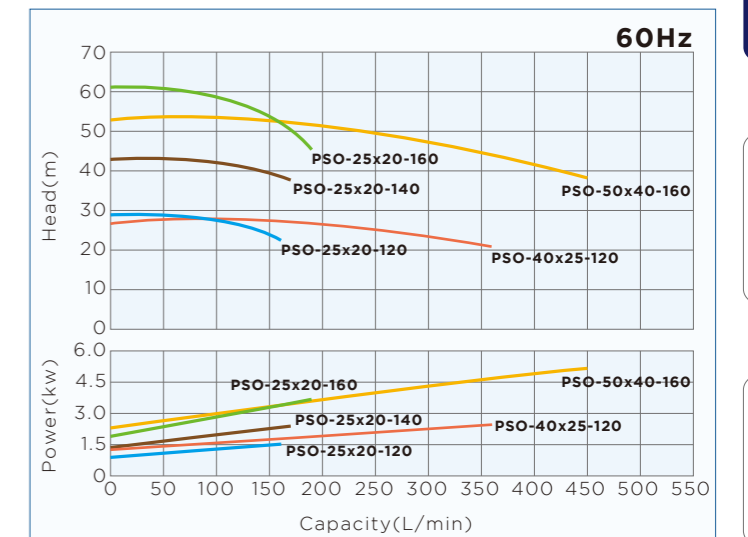
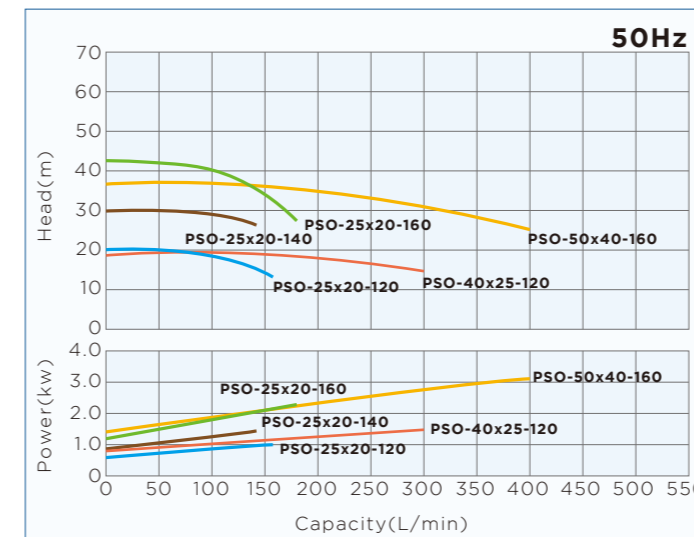
← 開放式葉輪

規格表

		PSO	
運轉頻率		50Hz	60Hz
最大流量		400L/m	450L/m
最高揚程		42.7m	61.3m
入口&出口尺寸		25x20 - 50x40	
操作溫度範圍		-80°C - 280°C	
比重s.g.		<2	
黏度		<300mPa.s(cp)	
設計壓力		1.0MPaG	
法蘭規格		共用法蘭 ANSI Class 150 / JIS 10K / DIN PN16	
電機使用功率		0.75KW - 3.7KW	
主要材質		SUS316L(標準) / Alloy20(選配) / Has-C equivalent(選配)	

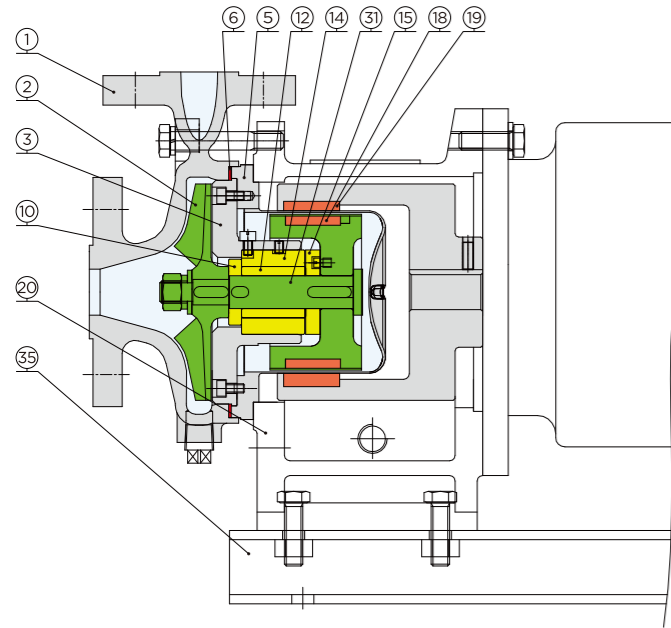
性能曲線圖

PSO-25x20-120 / 25x20-140 / 25x20-160 / 40x25-120 / 50x40-160



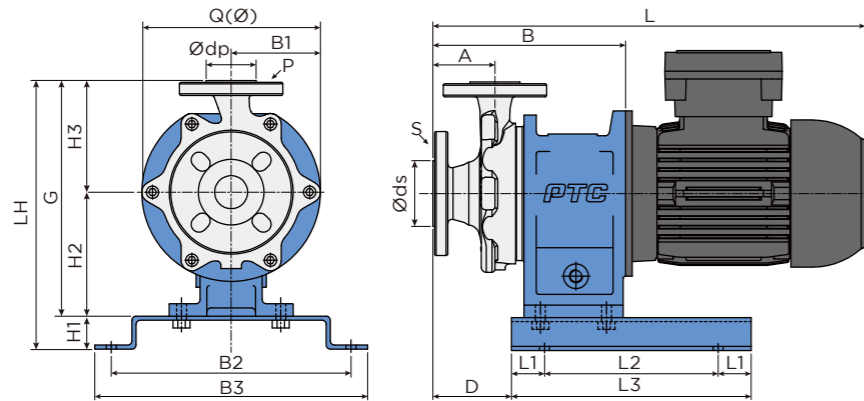
*性能曲線僅供參考及初步選型用

材質構造圖



編號	部件名稱	材質
①	前蓋	SUS316L
②	葉輪	SUS316L
③	後蓋背板	SUS316L
⑤	後蓋	SUS316L
⑥	墊圈	PTFE
⑩	推力環(A)	SiC
⑫	軸套	SiC
⑭	軸承	SiC
⑮	推力環(B)	SiC
⑱	內磁聯軸器	SUS316L+Rare earth
⑲	外磁聯軸器	SS400+Rare earth
⑳	托架	FC25
㉑	主軸	SUS316L
㉓	底座	SS400

外型尺寸圖



單位:mm

型號	電機		口徑				泵浦尺寸																	
	框號	功率 (KW)	入口		出口		LH	G	H1	H2	H3	B1	B2	B3	Q (∅)	A	B	L	D	L1	L2	L3		
			ds	S	dp	P																		
PSO-25x20-120	80L	0.75	25	20	20	290	250	40	130	120	100	290	330	200	60	214.5	76.5	40	210	290				
	90L	1.5/2.2																						
PSO-25x20-140	90L	1.5/2.2	25	20	20	320	280	40	150	130	108/125	290	330	216/250	65	215.5/225.5	77.5	40	210	290				
	112L	3.7																						
PSO-25x20-160	90L	1.5/2.2	25	20	20	330	290	40	150	140	127.5	290	330	255	65	216.5/226.5	78.5	40	210	290				
	112L	3.7																						
PSO-40x25-120	90L	1.5/2.2	40	25	25	325	285	40	150	135	108/125	290	330	216/250	75	233/243	95	40	210	290				
	112L	3.7																						
PSO-50x40-160	90L	1.5/2.2	50	40	40	345	305	40	150	155	127.5	290	330	255	75	227/237	79	40	210	290				
	112L	3.7																						

*註1. 總長度(L)會因電機品牌和型式而有所不同

PL2 Series

多段式無軸封磁力泵浦

PL2系列為多段式無軸封磁力泵浦，可應用於高揚程及大流量條件需求，材質一律採用SUS316L實現更優異的耐腐蝕性，無軸封設計可有效的避免洩漏，採用SiC(碳化矽)，提高泵浦的耐用性，延長使用壽命。

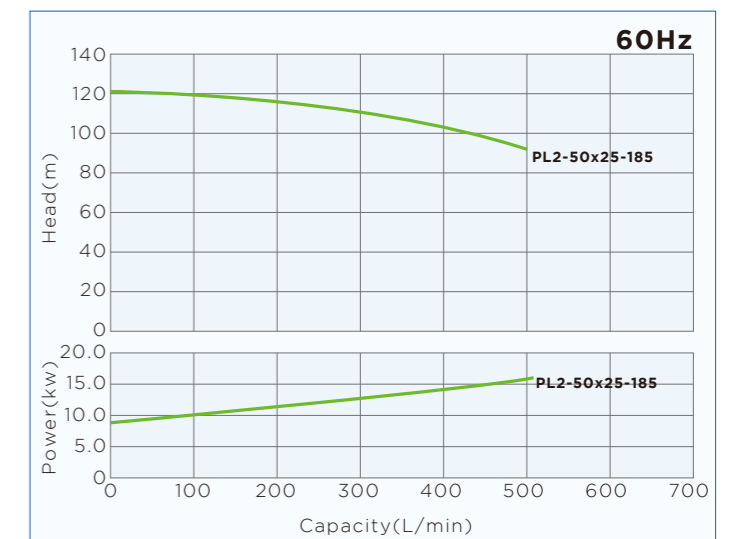
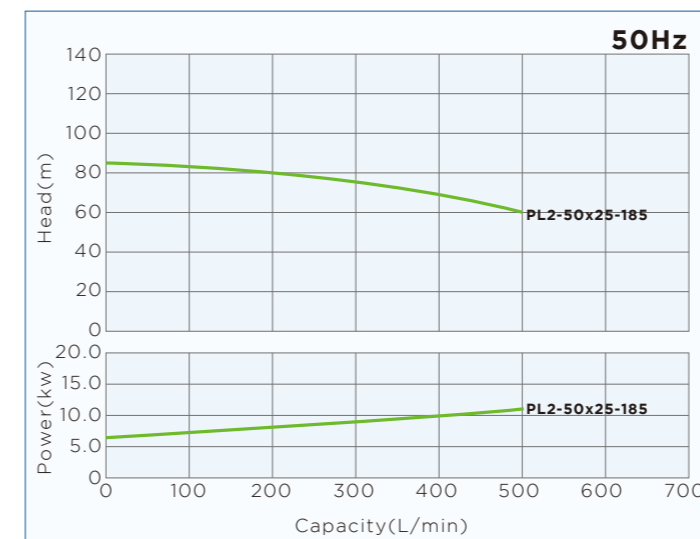


規格表

PL2		
運轉頻率	50Hz	60Hz
最大流量	500L/m	500L/m
最高揚程	85m	121m
入口&出口尺寸	50x25	
操作溫度範圍	-80°C ~ 280°C	
比重S.G.	<2	
黏度	<300mPa.s(cp)	
設計壓力	1.6MPaG	
法蘭規格	共用法蘭 ANSI Class 150 / JIS 10K / DIN PN16	
電機使用功率	11KW ~ 18.5KW	
主要材質	SUS316L(標準) / Alloy20(選配) / Has-C equivalent(選配)	

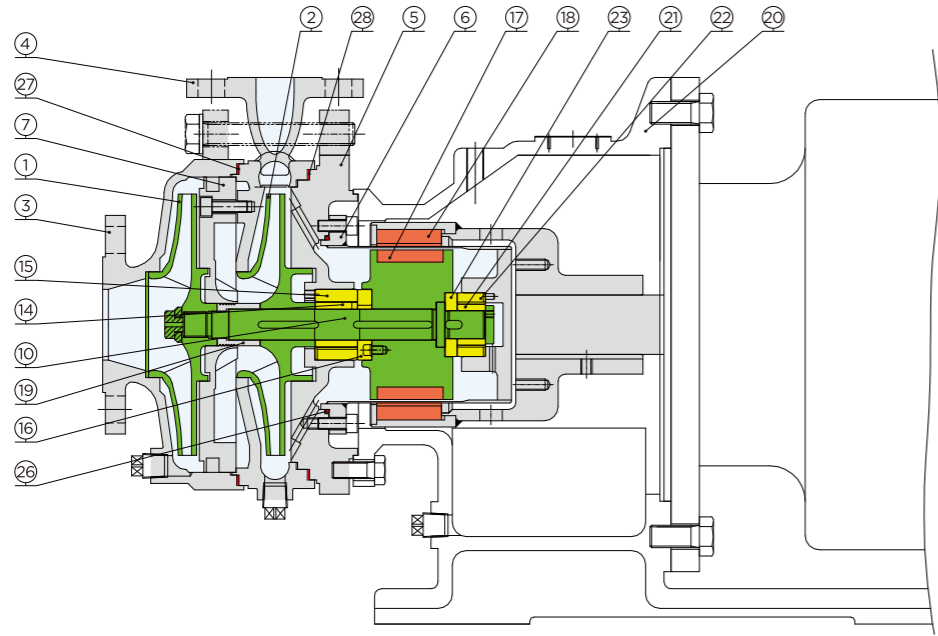
性能曲線圖

PL2-50x25-185



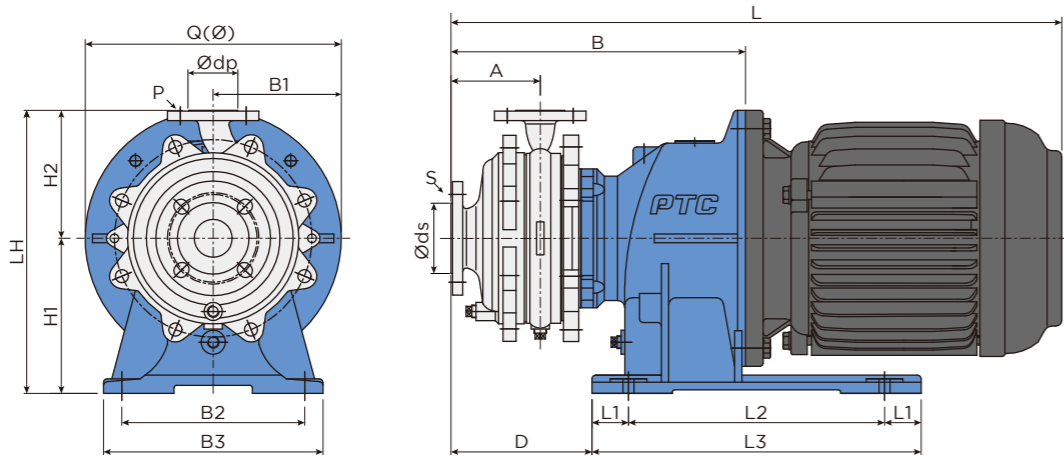
*性能曲線僅供參考及初步選型用

材質構造圖



編號	部件名稱	材質	編號	部件名稱	材質	編號	部件名稱	材質
①	首級葉輪	SUS316L	⑩	主軸	SUS316	⑳	托架	FC25
②	次級葉輪	SUS316L	⑭	軸套	SiC	㉑	軸套	SiC
③	入口泵體	SUS316L	⑮	軸承	SiC	㉒	軸承	SiC
④	出口泵體	SUS316L	⑯	推力環	SiC	㉓	推力環	SiC
⑤	後蓋背板	SUS316L	⑰	內磁聯軸器	SUS316+Rare earth	㉔	O型環	PTFE
⑥	後蓋	SUS316L	⑱	外磁聯軸器	SS400+Rare earth	㉕	墊圈	PTFE
⑦	導葉體	SUS316L	⑲	葉輪擋套	SUS316L	㉖	墊圈	PTFE

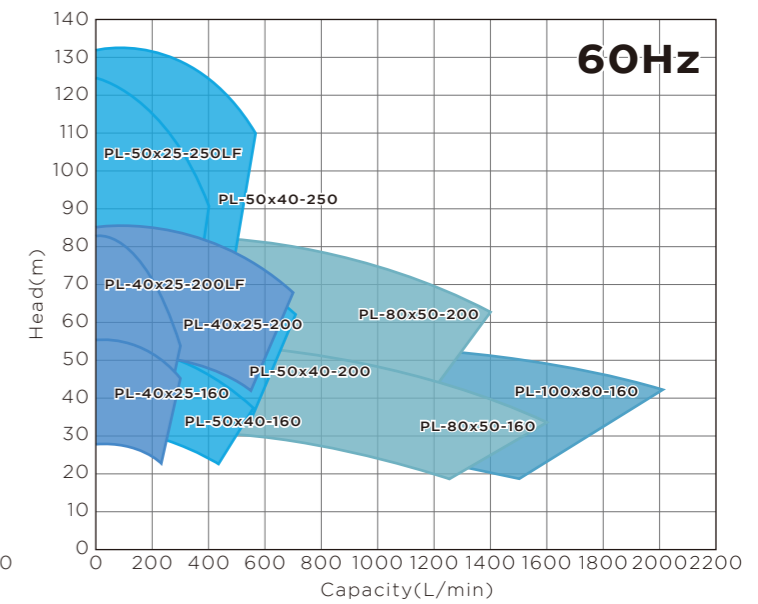
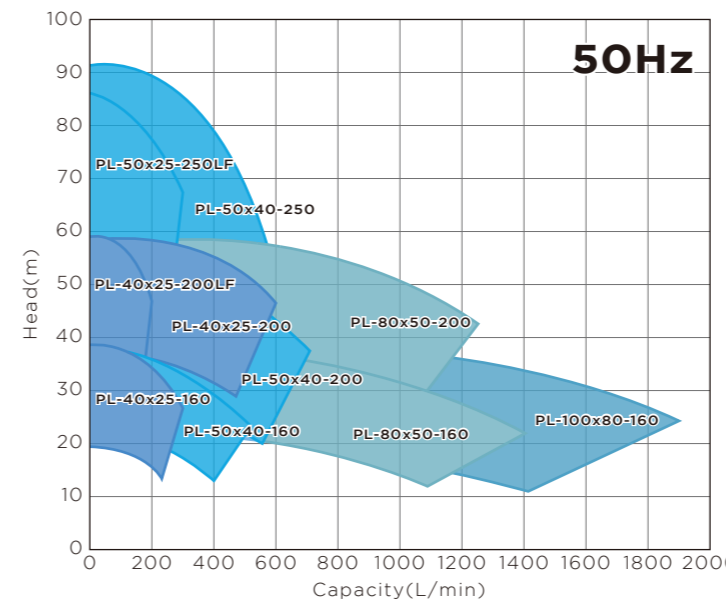
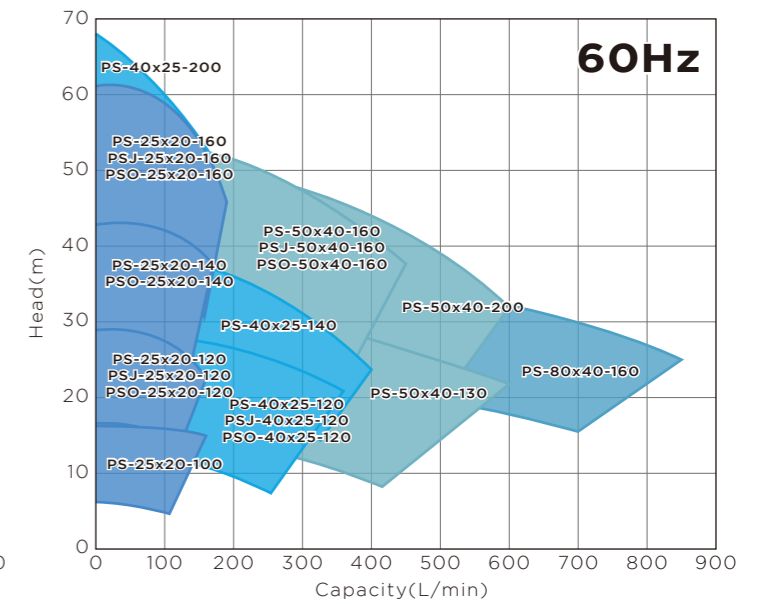
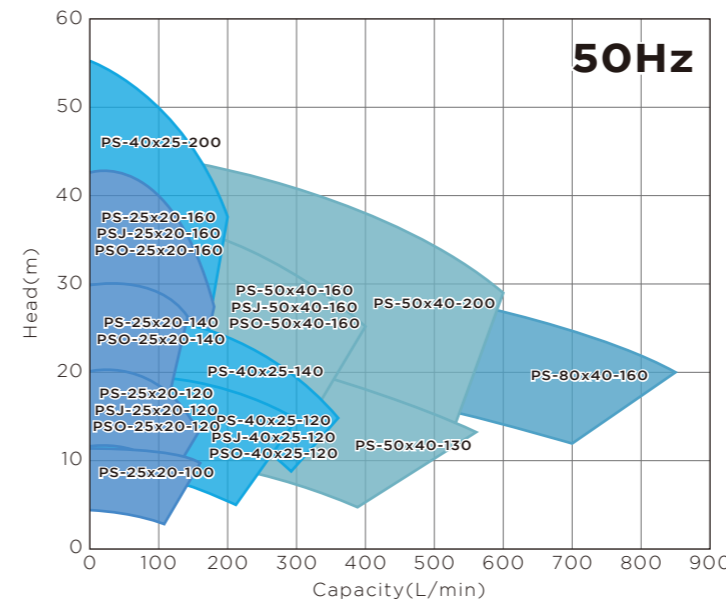
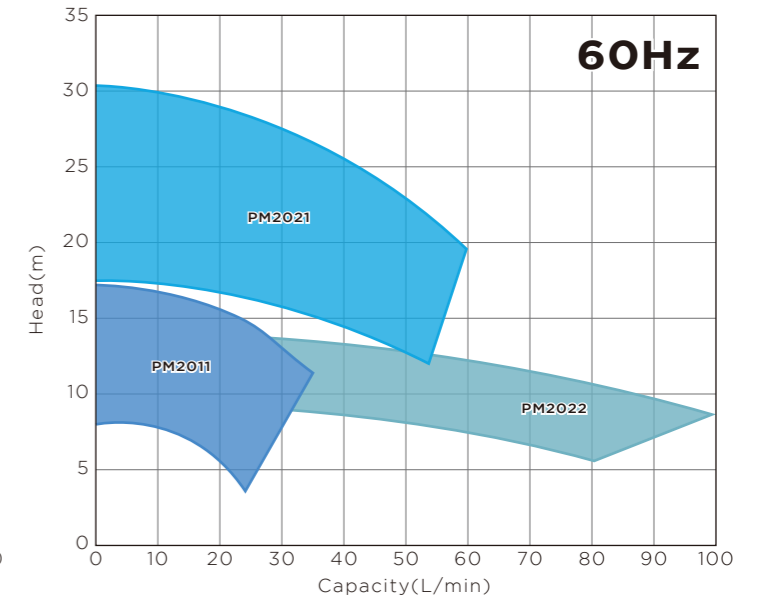
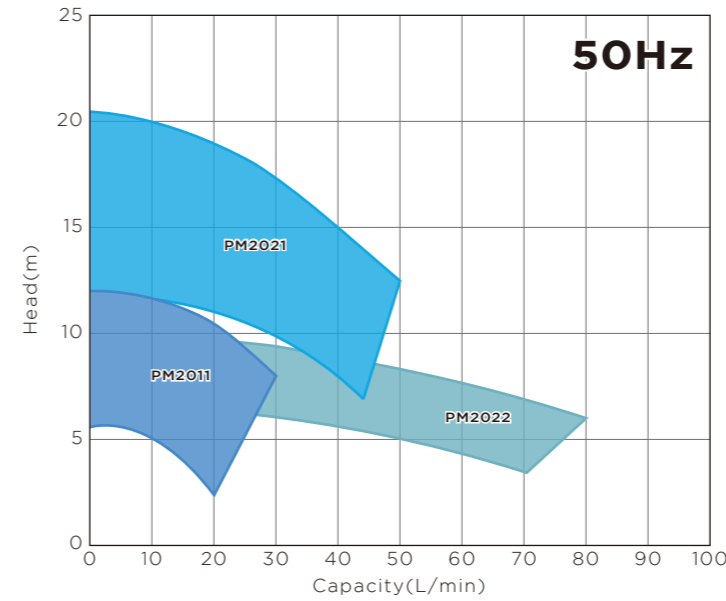
外型尺寸圖



型號	電機		口徑				泵浦尺寸													
	框號	功率 (KW)	入口 ds	出口 S	dp	P	LH	H1	H2	B1	B2	B3	Q (Ø)	A	B	L	D	L1	L2	L3
PL2-50x25-185	160L	11/15/18.5	50	註1.	25	註2.	387	212	175	175	250	300	350	122	402.5	註3.	192.5	50	350	450

*註1./註2.法蘭規格ANSI Class 150 / JIS 10K / ISO PN16
*註3.總長度(L)會因電機品牌和型式而有所不同

系列性能曲線圖



*性能曲線僅供參考及初步選型用

PC Series

符合國際標準ISO2858規範

PC系列為金屬無軸封磁力泵浦最大型的系列，最大流量可達到3200LPM，馬達適用範圍廣泛，最高可達110KW，材質一律使用SUS316L，在耐腐蝕性能力上更為優異。泵浦後蓋可選用哈氏合金同等材質以降低磁力損失，增加整體運轉效率，產品為聯軸器形式，方便泵浦維護時的拆卸與組裝。

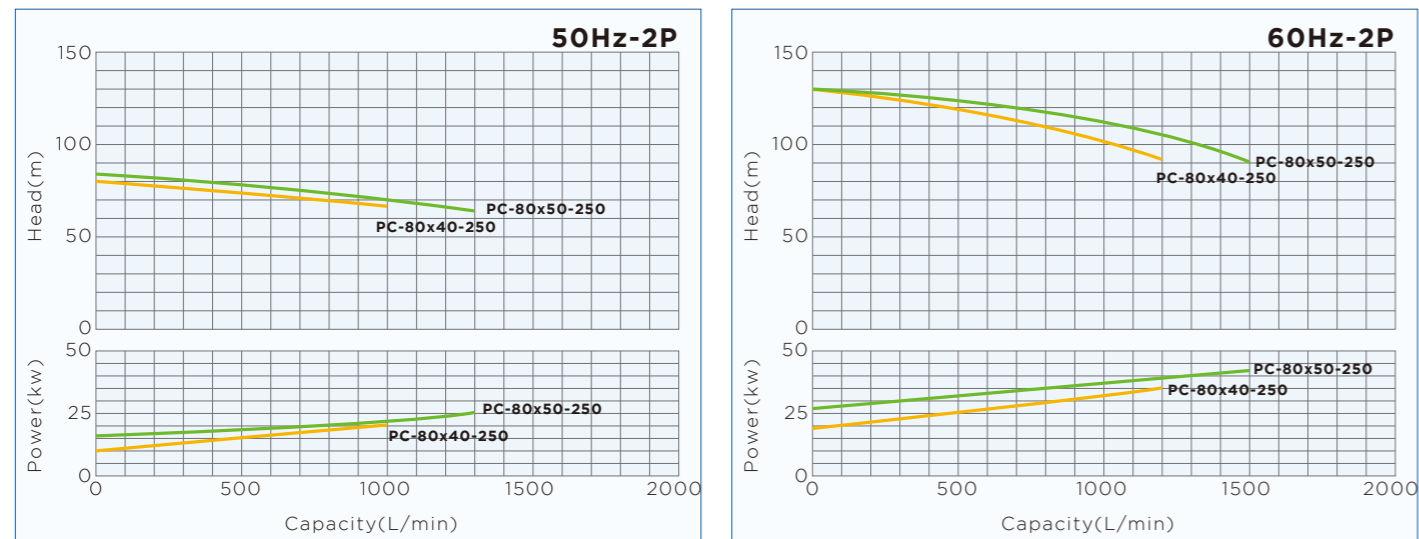


規格表

PC				
運轉頻率	50Hz(2P)	50Hz(4P)	60Hz (2P)	60Hz (4P)
最大流量	2800L/m	1400L/m	3200L/m	1600L/m
最高揚程	87m	23m	140m	34m
入口&出口尺寸	80x40 - 100x80			
操作溫度範圍	-80°C - 280°C			
比重S.G.	<2			
黏度	<300mPa.s(cp)			
設計壓力	1.6MPaG			
法蘭規格	共用法蘭 JIS 10K / DIN PN16			
電機使用功率	22KW - 75KW	3.7KW - 11KW	45KW - 110KW	5.5KW - 15KW
主要材質	SUS316L(標準) / Alloy20(選配) / Has-C equivalent(選配)			

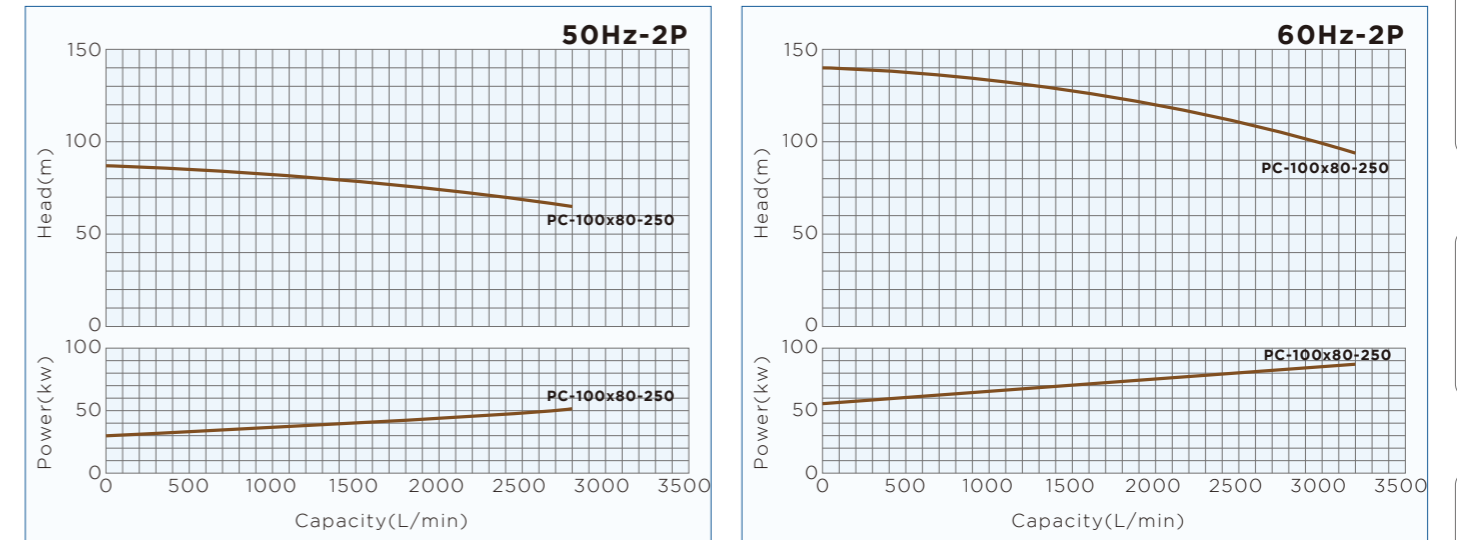
性能曲線圖

PC-80x40-250 / 80x50-250

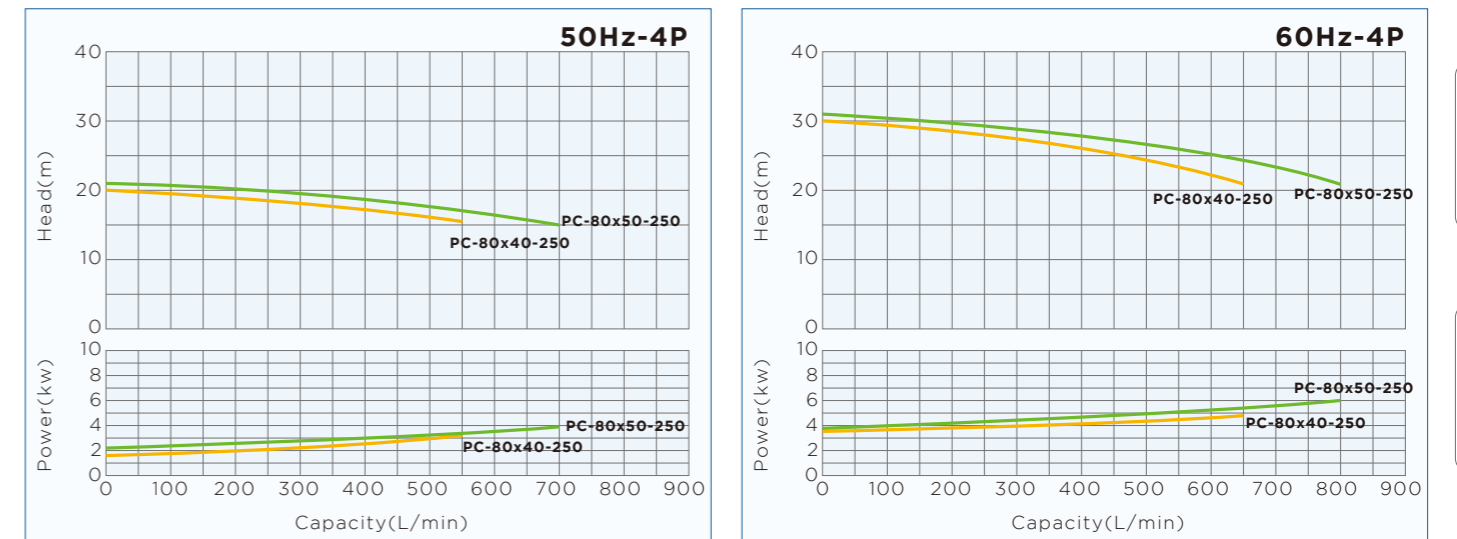


*性能曲線僅供參考及初步選型用

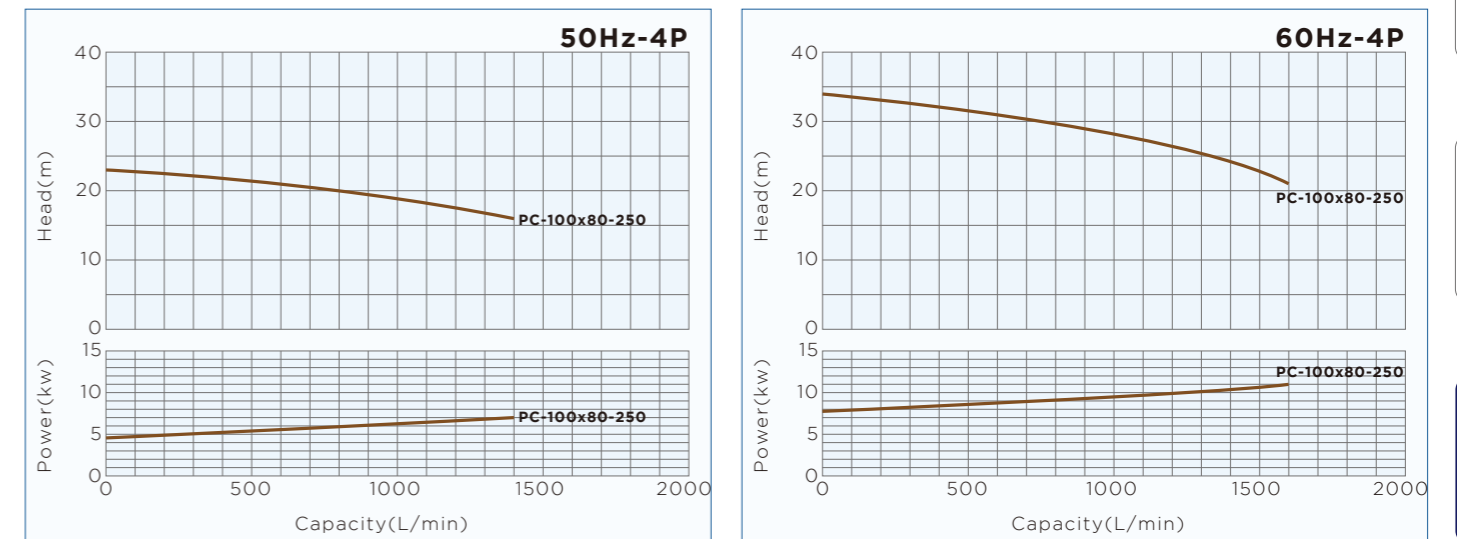
PC-100x80-250



PC-80x40-250 / 80x50-250

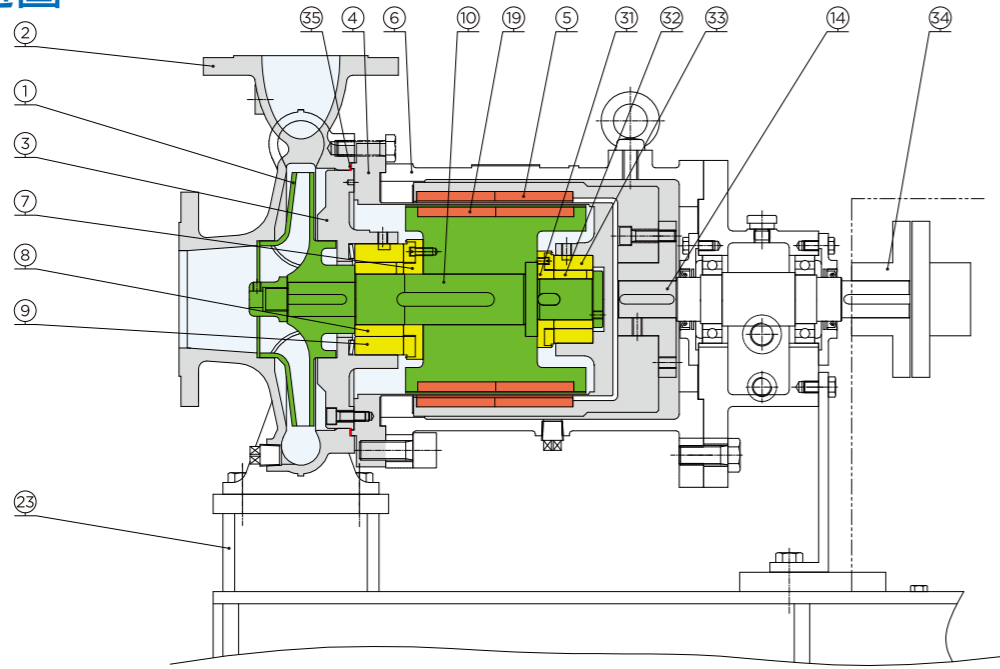


PC-100x80-250



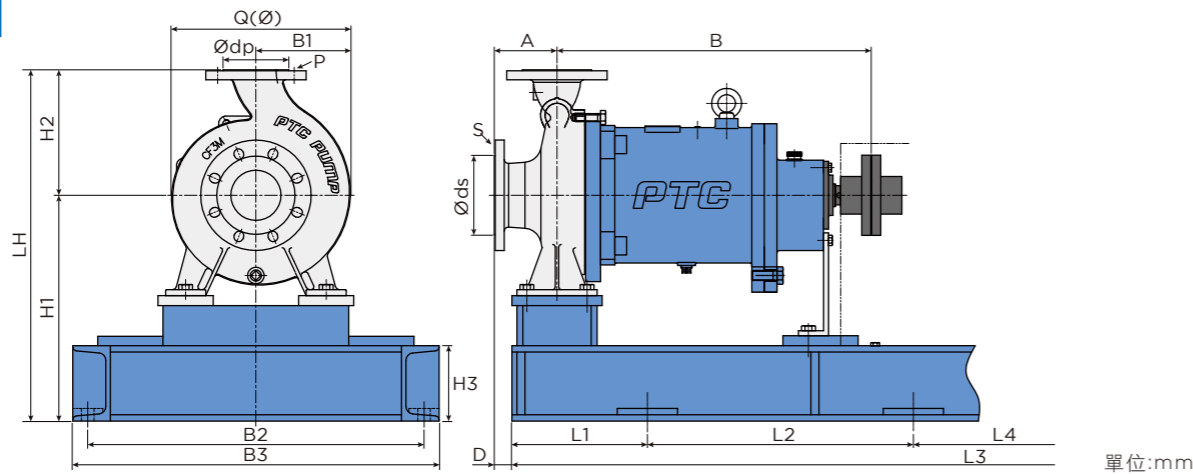
*性能曲線僅供參考及初步選型用

材質構造圖



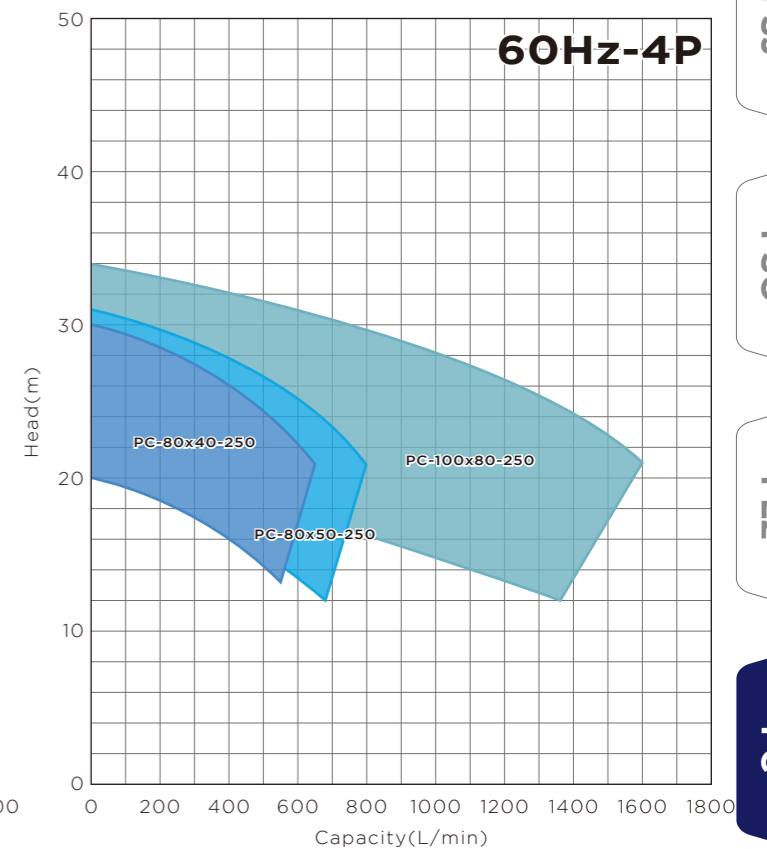
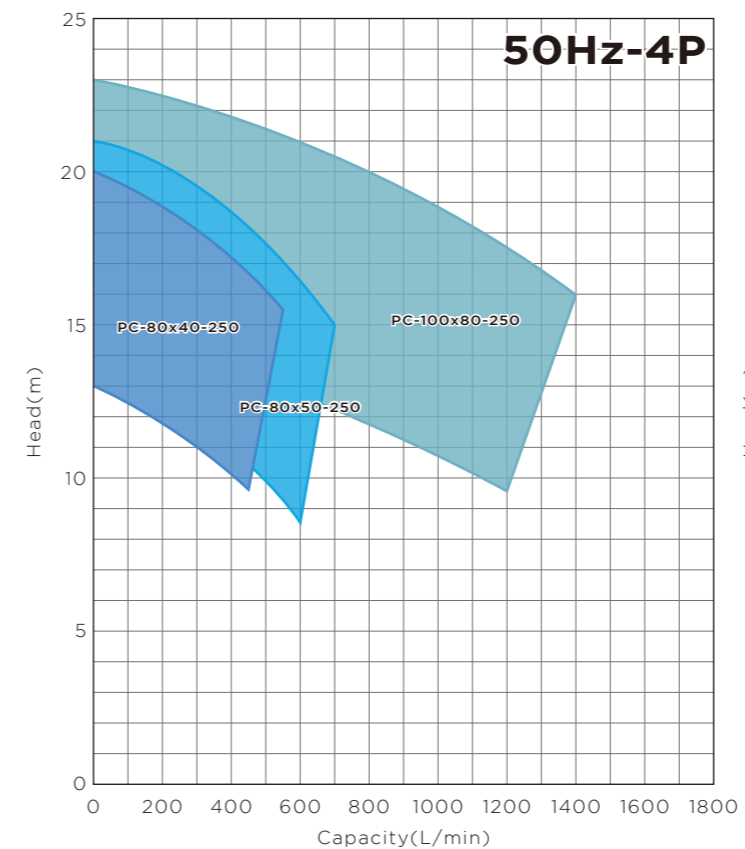
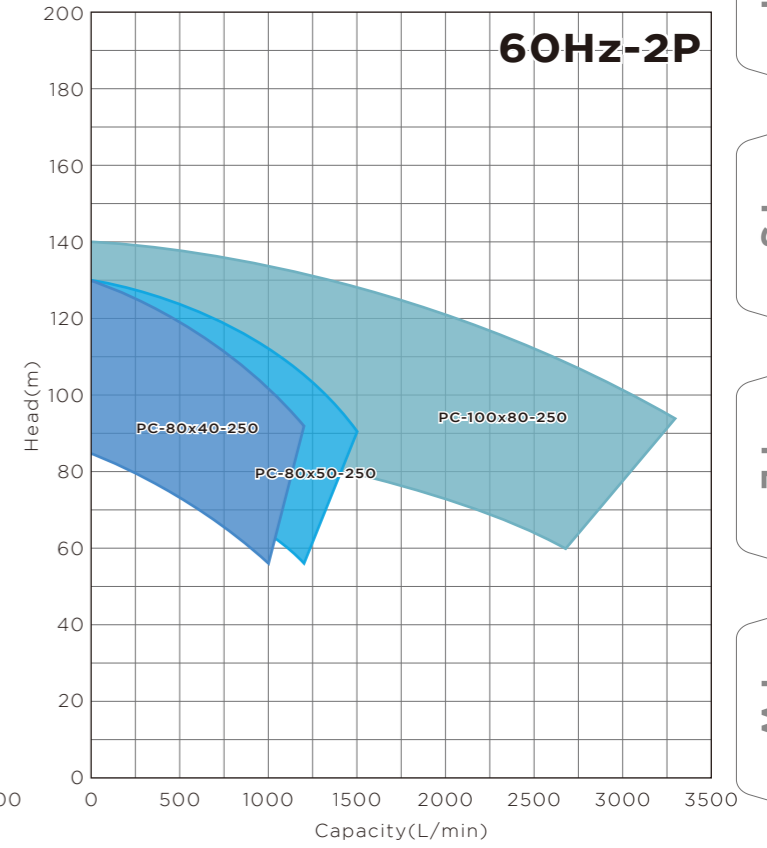
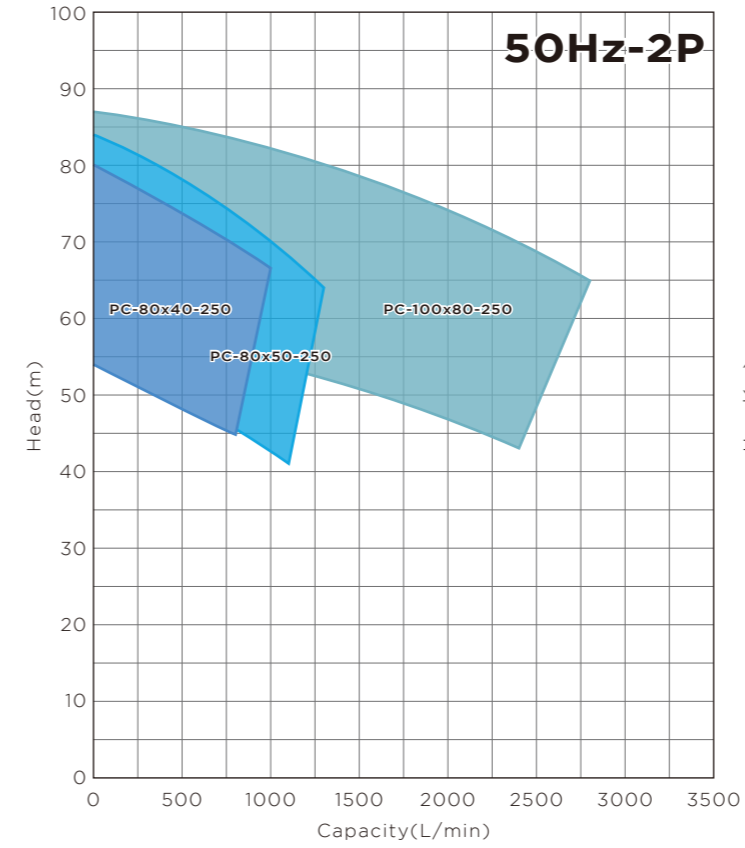
編號	部件名稱	材質	編號	部件名稱	材質
①	葉輪	SUS316L	⑩	主軸	SUS316L
②	前蓋	SUS316L	⑭	副主軸	S45C
③	後蓋背板	SUS316L	⑲	內磁聯軸器	SUS316L+Rare earth
④	後蓋	SUS316L	⑳	底座	SS400
⑤	外磁聯軸器	SS400+Rare earth	㉓	推力環(後)	SiC
⑥	箱體	FC25	㉔	軸套(後)	SiC
⑦	推力環(前)	SiC	㉕	軸承(後)	SiC
⑧	軸套(前)	SiC	㉖	聯軸器	S45C
⑨	軸承(前)	SiC	㉗	墊圈	PTFE

外型尺寸圖



型號	電機		口徑		泵浦尺寸															
	框號	功率 (KW)	入口	出口	LH	H1	H2	H3	B1	B2	B3	Q (Ø)	A	B	D	L1	L2	L3	L4	
PC-80x40-250	112M/132S	3.7/5.5	80	JIS TOK / DIN PN16	40	565	340	225	125	172	600	660	333	125	625	40	240	940	1450	-
	180M/200L	22/45																		
PC-80x50-250	132S/132M	5.5/7.5	80	JIS TOK / DIN PN16	50	605	380	225	125	175	600	660	336.5	125	625	40	240	940	1450	-
	180L/225S	30/55																		
PC-100x80-250	160M/160L	11/15	100	JIS TOK / DIN PN16	80	700	450	250	150	188	670	730	356	125	625	35	270	530	1750	530
	225S/280S	75/110																		






系列性能曲線圖



*性能曲線僅供參考及初步選型用

金屬無軸封磁力泵全系列規格表

泵浦系列	一般標準使用機型					
						
	PM		PS		PL	
運轉頻率 (Hz)	50	60	50	60	50	60
馬達轉速 (RPM)	2900	3500	2900	3500	2900	3500
最大流量 (L/m)	81	81	850	850	1904	2001
最高揚程 (m)	22	30	55.7	68	91.3	132
入口&出口尺寸 (mm)	15x13-25x20		25x20-80x40		40x25-100x80	
最高操作溫度 (°C)	280		280		280	
最低操作溫度 (°C)	-80		-80		-80	
最高比重使用 (S.G.)	2		2		2	
最高黏度使用 (mPa.s(cp))	100		300		300	
設計壓力 (MPaG)	0.6 (*PM2021:1.0)		1.0		1.2 (*PL-50x25-250LF:1.6)	
法蘭規格	R Thread type		ANSI Class 150		ANSI Class 150	
	-		JIS 10K		JIS 10K	
	-		DIN PN16		DIN PN16	
葉輪型式	Closed type		Closed type		Closed type	
主要材質	SUS316L		SUS316L		SUS316L	
	Alloy20		Alloy20		Alloy20	
	Has-C equivalent		Has-C equivalent		Has-C equivalent	
系列型號數量	4		11		10	
馬達使用功率 (kw)	0.09-0.55		0.75-7.5		5.5-18.5	

高揚程，低流量	夾套形式	開放式葉輪	多段形式	聯軸器形式	
					
PW	PSJ	PSO	PL2	PC	
50	60	50	60	50	60
2900	3500	2900	3500	2900	3500
49	53	400	450	400	450
78	108	36.8	53.1	42.7	61.3
15x15-25x25	25x20-50x40	25x20-50x40	50x25	80x40-100x80	
280	280	280	280	280	
-80	-80	-80	-80	-80	
2	2	2	2	2	
300	300	300	300	300	
1.6	1.0	1.0	1.6	1.6	
ANSI Class 150	ANSI Class 150	ANSI Class 150	ANSI Class 150	ANSI Class 150	
JIS 10K	JIS 10K	JIS 10K	JIS 10K	JIS 10K	
DIN PN16	DIN PN16	DIN PN16	DIN PN16	DIN PN16	
Cascade bladed type	Closed type	Open type	Closed type (Two stages)	Closed/Open type	
SUS316L	SUS316L	SUS316L	SUS316L	SUS316L	
Alloy20	Alloy20	Alloy20	Alloy20	Alloy20	
Has-C equivalent	Has-C equivalent	Has-C equivalent	Has-C equivalent	Has-C equivalent	
4	4	5	1	7	
0.75-3.7	0.75-3.7	0.75-3.7	11-18.5	2.2-110	

數位式泵浦保護器

為了確保泵浦順暢及平穩的運轉，泵浦系統可以額外安裝泵浦保護器。主要功能是透過監控泵浦運轉時的電流或功率，電流或功率過高時，可適時的保護電機避免過載，電流或功率過低時可保護泵浦免於空轉所造成內部零件的損壞。透過保護器的監控，可避免泵浦的損壞造成不必要的人力，成本及時間的花費。



產品特點

- 提供電流及功率兩種不同的保護器
- 保護泵浦避免因異常操作造成的損壞
- 避免電機過載
- 防止泵浦長時間空轉
- 體積小，容易安裝及設定

規格表

- 工作電源: AC/DC 100~240V DC12/24/30~90V
- 取樣時間: 16 cycles/sec
- 顯示範圍: -19,999~99,999
- 警報時間延遲: (0~99)sec
- 精準度: 電流保護器: 30.2%F.S. 31digi.
功率保護器: 30.25%F.S. 31digi.

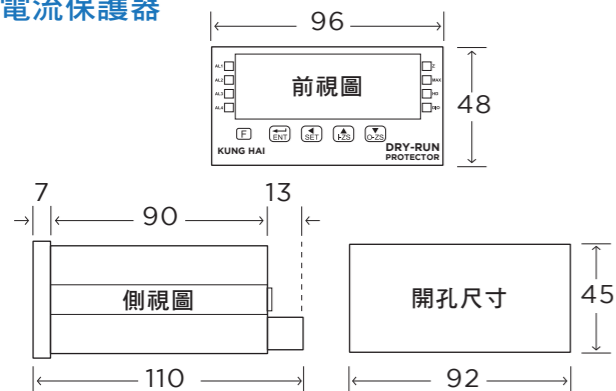
面板按鍵說明



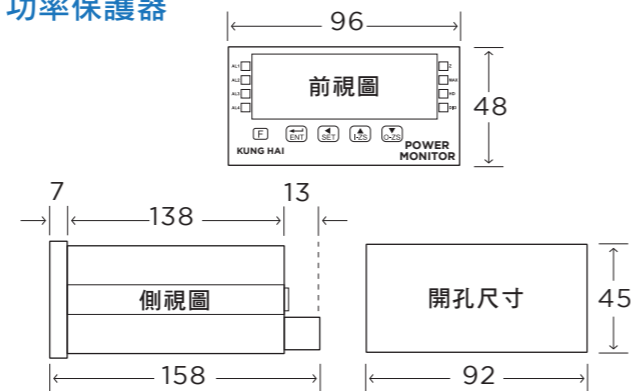
- AL1 第一階段警報動作警示燈 向左移位鍵及警報設定鍵
- AL2 第二階段警報動作警示燈 向上遞增鍵
- 警報復歸鍵 向下遞增鍵
- 參數設定及資料儲存鍵

外型尺寸圖

電流保護器



功率保護器



(單位:mm)

泵浦設計需求表

公司名稱:	聯絡人:
連絡電話: ext.	傳真號碼:
e-mail:	公司網站:
通訊軟體 <input type="checkbox"/> LINE <input type="checkbox"/> WhatsApp <input type="checkbox"/> WeChat <input type="checkbox"/> KakaoTalk <input type="checkbox"/> Skype <input type="checkbox"/> 其他 _____ ID _____	

操作條件		電機規格	
流體名稱		電機頻率 Hz	相數 Ø
操作流量 L/min m³/h		極數 P	電壓 V
操作揚程 m kg/cm²		電機防爆 <input type="checkbox"/> 防爆電機 <input type="checkbox"/> 無防爆電機	
流體濃度 %	雜質含量 %	能效等級 <input type="checkbox"/> IE1 <input type="checkbox"/> IE2 <input type="checkbox"/> IE3 <input type="checkbox"/> IE4 <input type="checkbox"/> 其他 _____	
比重	操作溫度 °C	防護等級 <input type="checkbox"/> IP54 <input type="checkbox"/> IP55 <input type="checkbox"/> IP56 <input type="checkbox"/> IP65 <input type="checkbox"/> 其他 _____	
黏度 Cp	NPSHa m	絕緣等級 <input type="checkbox"/> A <input type="checkbox"/> B <input type="checkbox"/> E <input type="checkbox"/> F <input type="checkbox"/> H	
連接型式 <input type="checkbox"/> 法蘭 <input type="checkbox"/> 由任 <input type="checkbox"/> 軟管		使用係數	電機安裝位置 <input type="checkbox"/> 室內 <input type="checkbox"/> 屋外

備註

*Sealless and Leak Free
for a Better Environment*

<p>SUS 316L 標準材質 SUS316L</p>	<p>LOW TEMP. ❄️ 🌡️ -80°C 最低使用溫度 零下負80°C</p>	<p>HIGH TEMP. 🔥 🌡️ 280°C 最高使用溫度 280°C</p>
<p>👤💧 無軸封設計 無洩漏疑慮</p>	<p>🔧🕒💰 構造簡易 維修便利</p>	<p>🕒➡️ 出色的 運轉效率</p>
<p>🚚🕒 專業服務 出貨快速</p>	<p>🧪 Acid Alkali 出色的 耐腐蝕能力</p>	<p>🏗️ 耐用度高 使用壽命長</p>

